



RESIDENCIAL
PUERTO AZUL
LA NUCÍA

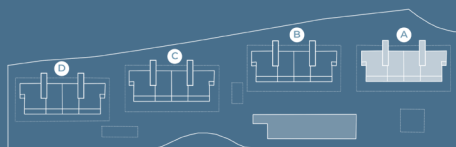
BLOQUE A

PLANTA BAJA

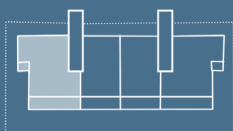
1A

3 DORMITORIOS
2 BAÑOS
1 TERRAZA
1 PATIO

BLOQUE A / Planta Baja



Apartamento 1A

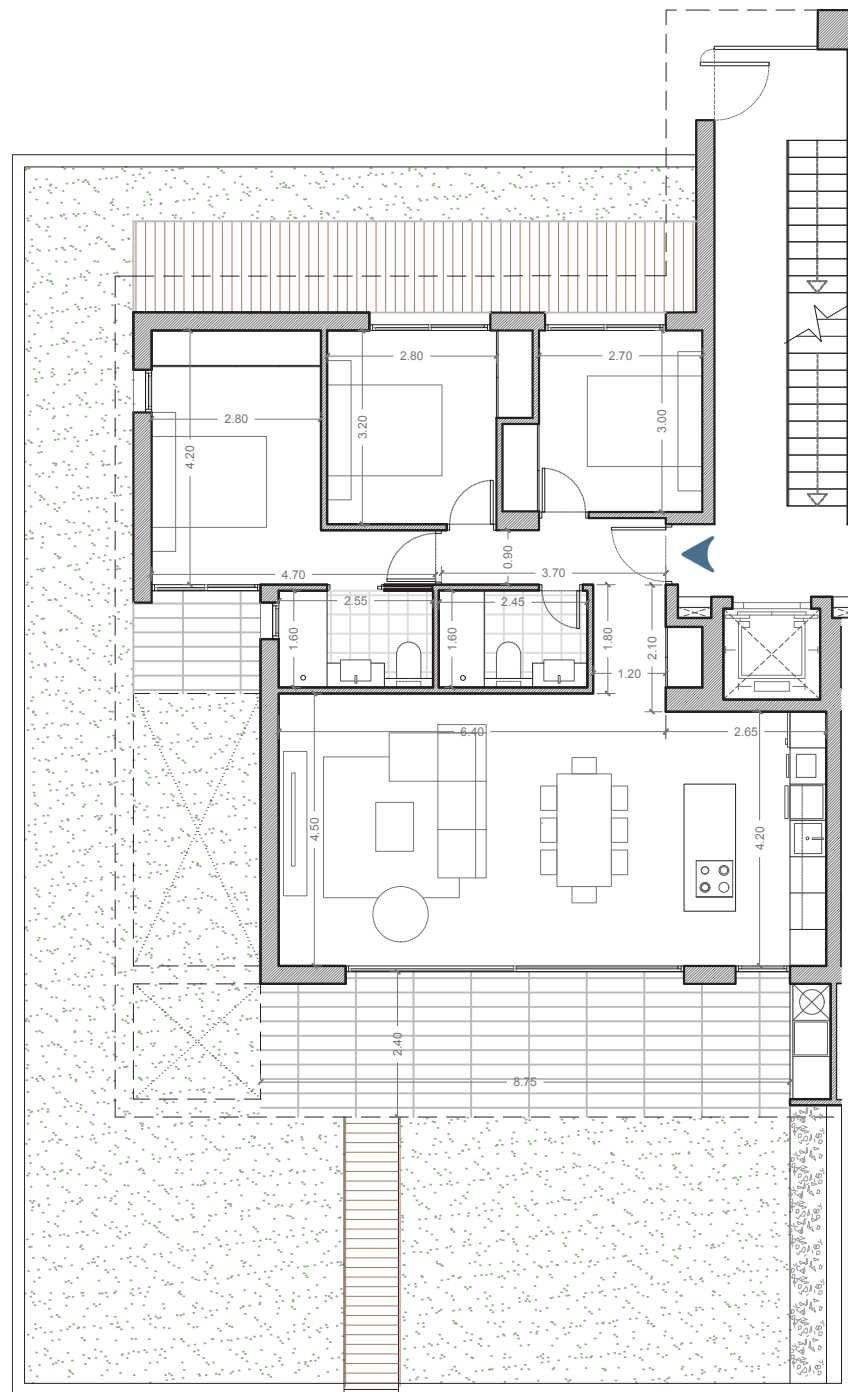


SUPERFICIES CONSTRUIDAS

Vivienda	100,91 m ²
Terraza Cubierta	23,95 m ²
Patio	134,08 m ²

SUPERFICIES ÚTILES

Salón-Comedor	28,80 m ²
Cocina	11,13 m ²
Baño 1	4,07 m ²
Baño 2	3,91 m ²
Dormitorio 1	13,45 m ²
Dormitorio 2	9,81 m ²
Dormitorio 3	8,96 m ²
Paso	6,52 m ²



El presente plano ha sido elaborado conforme al Proyecto Básico del Edificio y, por tanto, no es definitivo. La promotora se reserva la facultad de efectuar las modificaciones necesarias por exigencias técnicas y/o jurídicas ordenadas por cualquier administración u organismo público, ajustándolos en todo caso al Proyecto de Ejecución. Los elementos accesorios, tales como mobiliario, distribución de cocina o elementos de jardinería, son meramente ilustrativos. Los giros de puertas y distribución de aparatos sanitarios no son vinculantes. Las superficies expresadas son aproximadas, pudiendo sufrir variaciones por razones de índole técnico y/o legal en el desarrollo de la ejecución de las obras.



RESIDENCIAL
PUERTO AZUL
LA NUCÍA

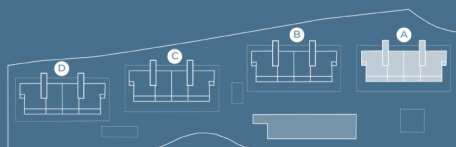
BLOQUE A

PLANTA BAJA

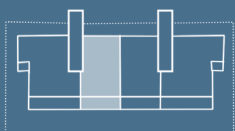
2A

2 DORMITORIOS
2 BAÑOS
1 TERRAZA
1 PATIO

BLOQUE A / Planta Baja



Apartamento 2A

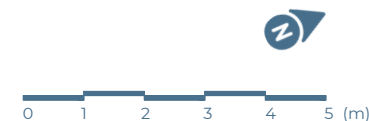
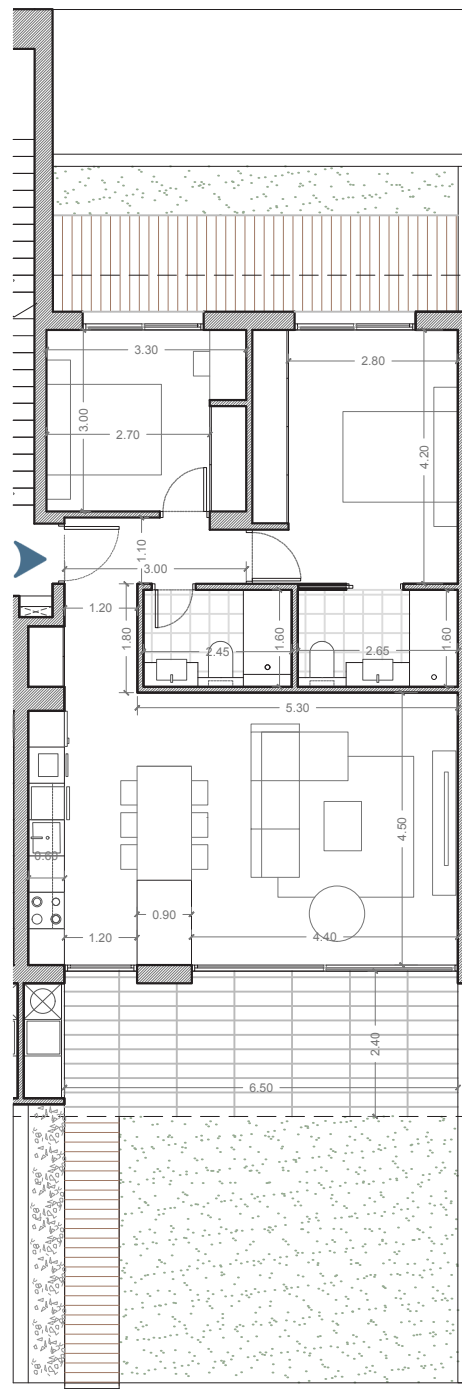


SUPERFICIES CONSTRUIDAS

Vivienda	79,81 m ²
Terraza Cubierta	16,18 m ²
Patio	51,98 m ²

SUPERFICIES ÚTILES

Salón	19,80 m ²
Cocina-Comedor	11,96 m ²
Baño 1	3,91 m ²
Baño 2	4,23 m ²
Dormitorio 1	9,84 m ²
Dormitorio 2	14,40 m ²
Paso	5,94 m ²



El presente plano ha sido elaborado conforme al Proyecto Básico del Edificio y, por tanto, no es definitivo. La promotora se reserva la facultad de efectuar las modificaciones necesarias por exigencias técnicas y/o jurídicas ordenadas por cualquier administración u organismo público, ajustándolos en todo caso al Proyecto de Ejecución. Los elementos accesorios, tales como mobiliario, distribución de cocina o elementos de jardinería, son meramente ilustrativos. Los giros de puertas y distribución de aparatos sanitarios no son vinculantes. Las superficies expresadas son aproximadas, pudiendo sufrir variaciones por razones de índole técnico y/o legal en el desarrollo de la ejecución de las obras.



RESIDENCIAL
PUERTO AZUL
LA NUCÍA

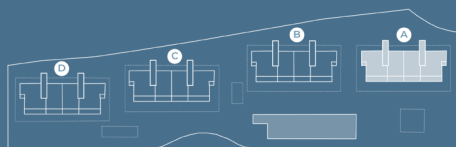
BLOQUE A

PLANTA BAJA

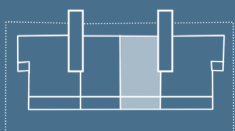
3A

2 DORMITORIOS
2 BAÑOS
1 TERRAZA
1 PATIO

BLOQUE A / Planta Baja



Apartamento 3A

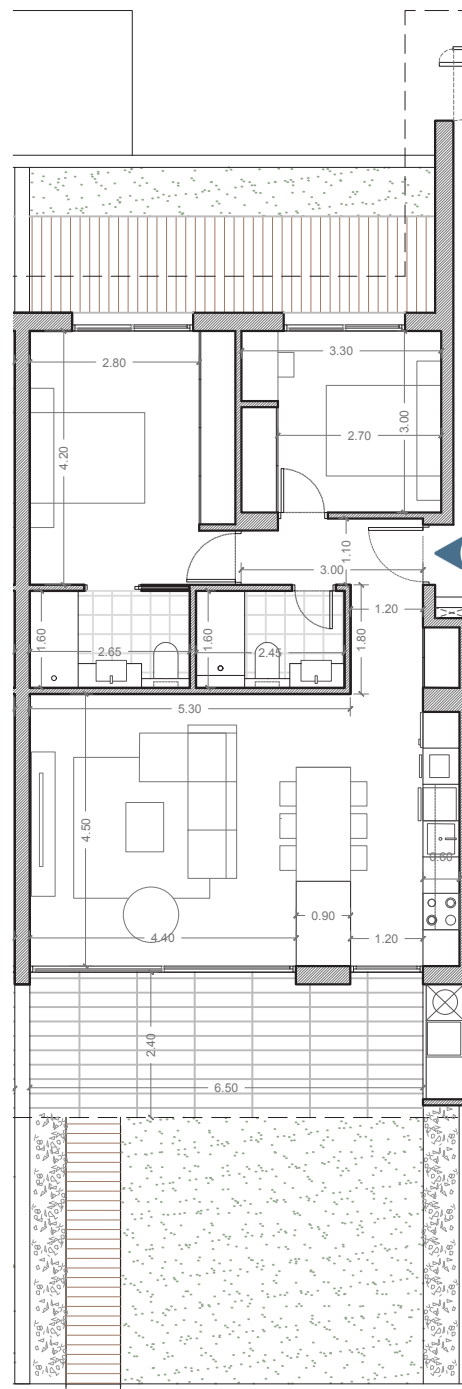


SUPERFICIES CONSTRUIDAS

Vivienda	79,81 m ²
Terraza Cubierta	16,18 m ²
Patio	51,98 m ²

SUPERFICIES ÚTILES

Salón	19,80 m ²
Cocina-Comedor	11,96 m ²
Baño 1	3,91 m ²
Baño 2	4,23 m ²
Dormitorio 1	9,84 m ²
Dormitorio 2	14,40 m ²
Paso	5,94 m ²



El presente plano ha sido elaborado conforme al Proyecto Básico del Edificio y, por tanto, no es definitivo. La promotora se reserva la facultad de efectuar las modificaciones necesarias por exigencias técnicas y/o jurídicas ordenadas por cualquier administración u organismo público, ajustándolos en todo caso al Proyecto de Ejecución. Los elementos accesorios, tales como mobiliario, distribución de cocina o elementos de jardinería, son meramente ilustrativos. Los giros de puertas y distribución de aparatos sanitarios no son vinculantes. Las superficies expresadas son aproximadas, pudiendo sufrir variaciones por razones de índole técnico y/o legal en el desarrollo de la ejecución de las obras.



RESIDENCIAL
PUERTO AZUL
LA NUCÍA

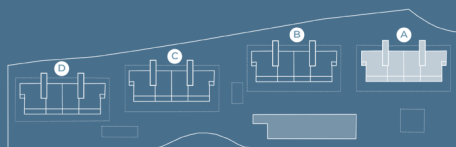
BLOQUE A

PLANTA BAJA

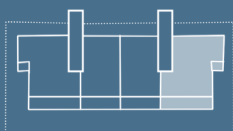
4A

3 DORMITORIOS
2 BAÑOS
1 TERRAZA
1 PATIO

BLOQUE A / Planta Baja



Apartamento 4A

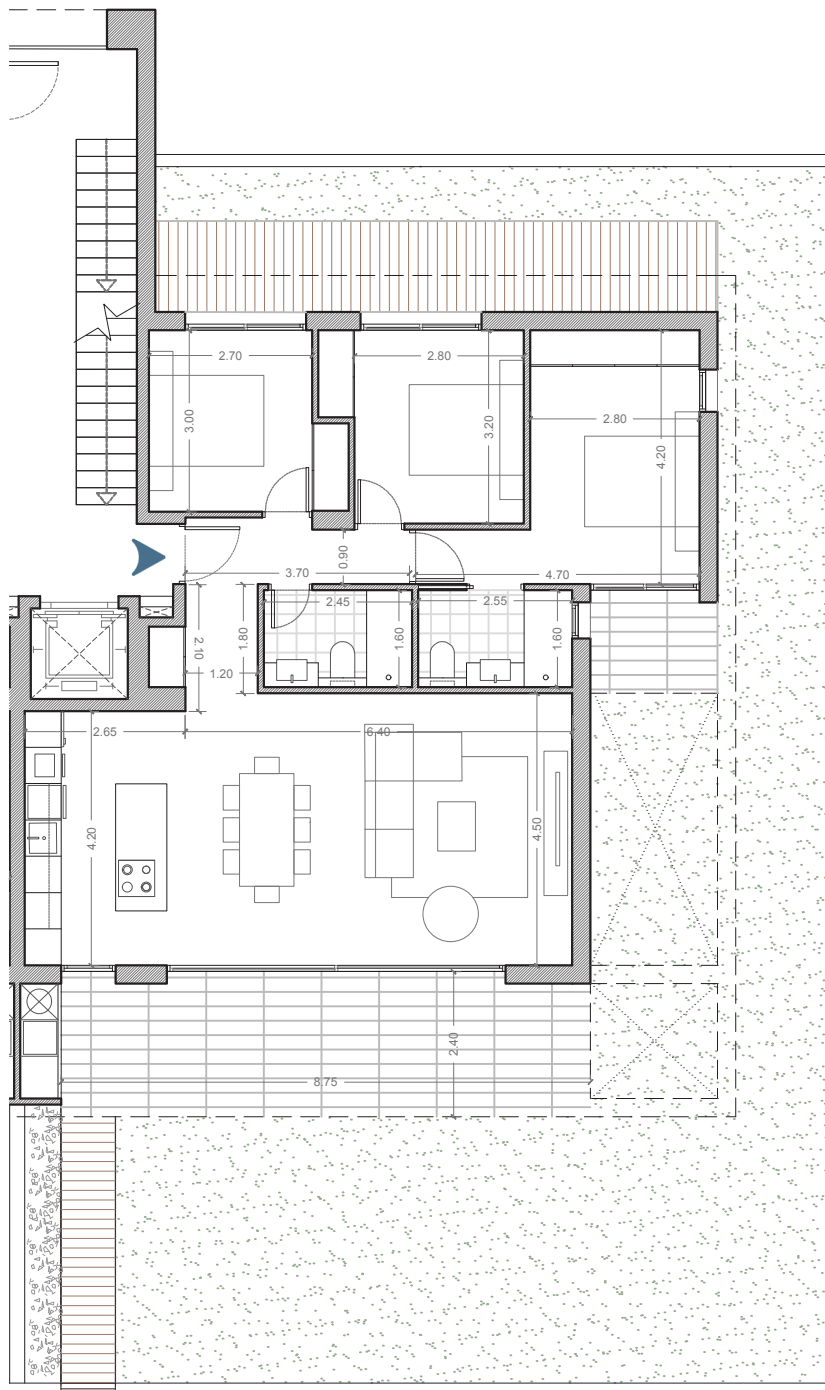


SUPERFICIES CONSTRUIDAS

Vivienda	100,91 m ²
Terraza Cubierta	23,95 m ²
Patio	134,08 m ²

SUPERFICIES ÚTILES

Salón-Comedor	28,80 m ²
Cocina	11,13 m ²
Baño 1	4,07 m ²
Baño 2	3,91 m ²
Dormitorio 1	13,45 m ²
Dormitorio 2	9,81 m ²
Dormitorio 3	8,96 m ²
Paso	6,52 m ²



El presente plano ha sido elaborado conforme al Proyecto Básico del Edificio y, por tanto, no es definitivo. La promotora se reserva la facultad de efectuar las modificaciones necesarias por exigencias técnicas y/o jurídicas ordenadas por cualquier administración u organismo público, ajustándolos en todo caso al Proyecto de Ejecución. Los elementos accesorios, tales como mobiliario, distribución de cocina o elementos de jardinería, son meramente ilustrativos. Los giros de puertas y distribución de aparatos sanitarios no son vinculantes. Las superficies expresadas son aproximadas, pudiendo sufrir variaciones por razones de índole técnico y/o legal en el desarrollo de la ejecución de las obras.



RESIDENCIAL
PUERTO AZUL
LA NUCÍA

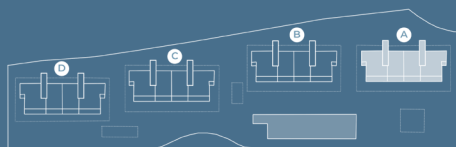
BLOQUE A

PLANTA PRIMERA

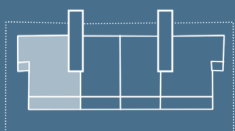
5A

3 DORMITORIOS
2 BAÑOS
1 TERRAZA

BLOQUE A / Planta Primera



Apartamento 5A

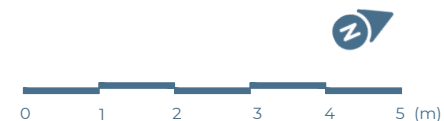
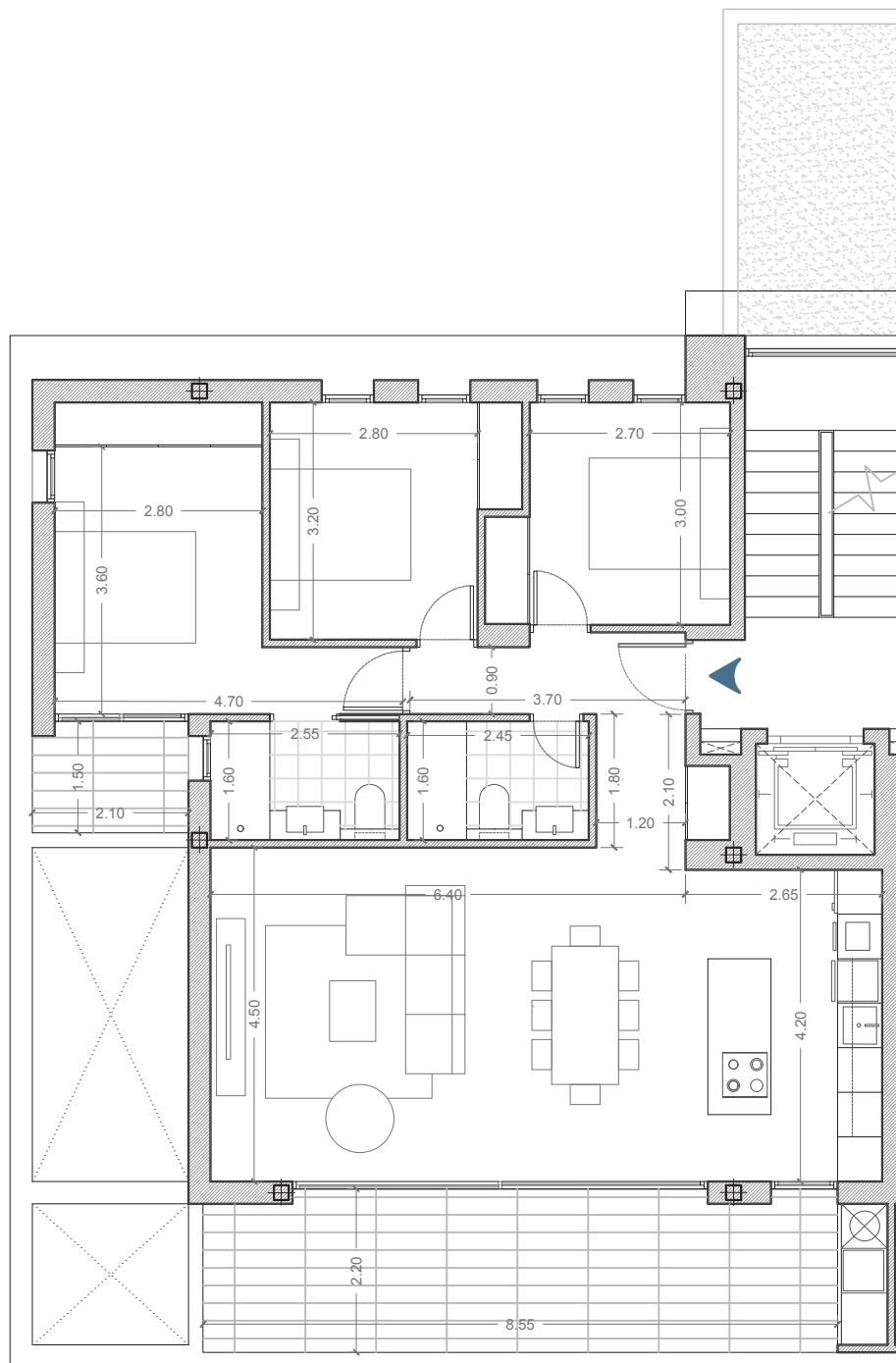


SUPERFICIES CONSTRUIDAS

Vivienda	100,91 m ²
Terraza Cubierta	23,95 m ²
Voladizos	11,08 m ²

SUPERFICIES ÚTILES

Salón-Comedor	28,80 m ²
Cocina	11,13 m ²
Baño 1	4,07 m ²
Baño 2	3,91 m ²
Dormitorio 1	13,45 m ²
Dormitorio 2	9,81 m ²
Dormitorio 3	8,96 m ²
Paso	6,52 m ²



El presente plano ha sido elaborado conforme al Proyecto Básico del Edificio y, por tanto, no es definitivo. La promotora se reserva la facultad de efectuar las modificaciones necesarias por exigencias técnicas y/o jurídicas ordenadas por cualquier administración u organismo público, ajustándolos en todo caso al Proyecto de Ejecución. Los elementos accesorios, tales como mobiliario, distribución de cocina o elementos de jardinería, son meramente ilustrativos. Los giros de puertas y distribución de aparatos sanitarios no son vinculantes. Las superficies expresadas son aproximadas, pudiendo sufrir variaciones por razones de índole técnico y/o legal en el desarrollo de la ejecución de las obras.



RESIDENCIAL
PUERTO AZUL
LA NUCÍA

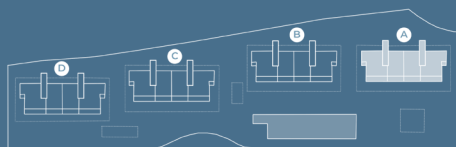
BLOQUE A

PLANTA PRIMERA

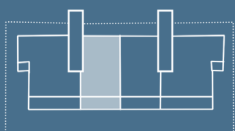
6A

2 DORMITORIOS
2 BAÑOS
1 TERRAZA

BLOQUE A / Planta Primera



Apartamento 6A

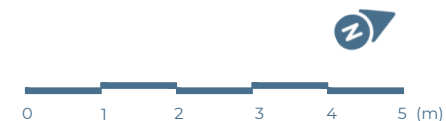
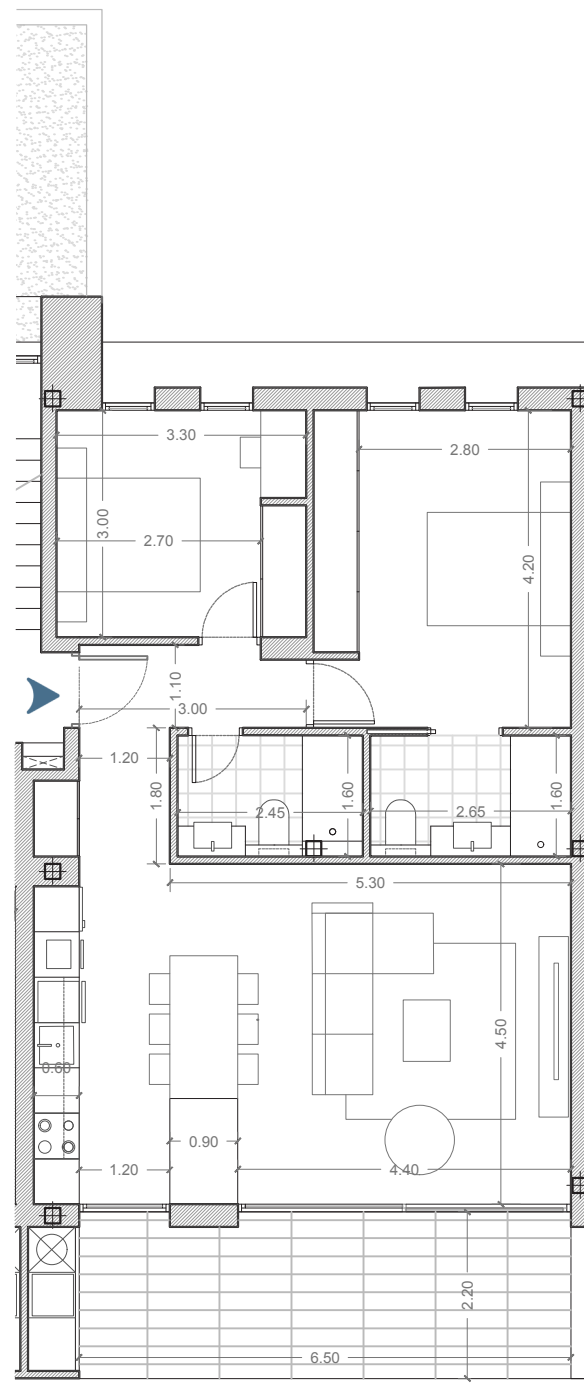


SUPERFICIES CONSTRUIDAS

Vivienda	79,81 m ²
Terraza Cubierta	1,60 m ²
Terraza Descubierta	14,58 m ²
Voladizos	4,16 m ²

SUPERFICIES ÚTILES

Salón	19,80 m ²
Cocina-Comedor	11,96 m ²
Baño 1	3,91 m ²
Baño 2	4,23 m ²
Dormitorio 1	9,84 m ²
Dormitorio 2	14,40 m ²
Paso	5,94 m ²



El presente plano ha sido elaborado conforme al Proyecto Básico del Edificio y, por tanto, no es definitivo. La promotora se reserva la facultad de efectuar las modificaciones necesarias por exigencias técnicas y/o jurídicas ordenadas por cualquier administración u organismo público, ajustándolos en todo caso al Proyecto de Ejecución. Los elementos accesorios, tales como mobiliario, distribución de cocina o elementos de jardinería, son meramente ilustrativos. Los giros de puertas y distribución de aparatos sanitarios no son vinculantes. Las superficies expresadas son aproximadas, pudiendo sufrir variaciones por razones de índole técnico y/o legal en el desarrollo de la ejecución de las obras.



RESIDENCIAL
PUERTO AZUL
LA NUCÍA

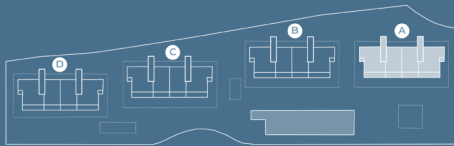
BLOQUE A

PLANTA PRIMERA

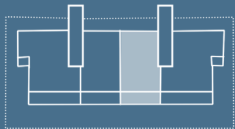
7A

2 DORMITORIOS
2 BAÑOS
1 TERRAZA

BLOQUE A / Planta Primera



Apartamento 7A

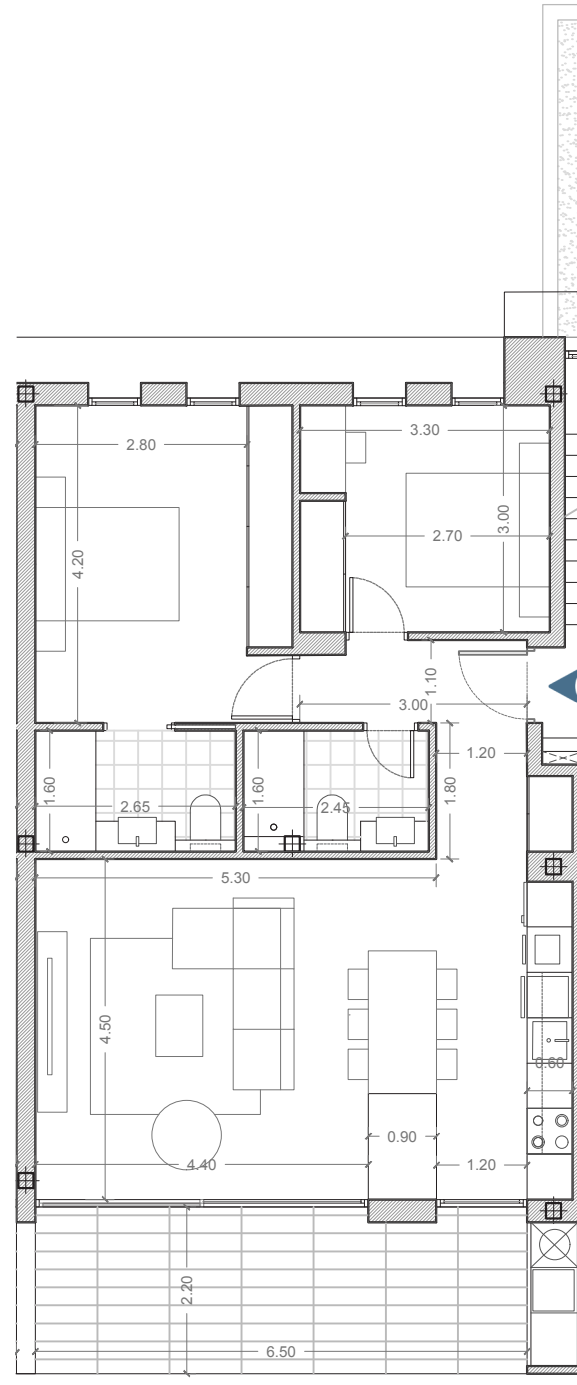


SUPERFICIES CONSTRUIDAS

Vivienda	79,81 m ²
Terraza Cubierta	1,60 m ²
Terraza Descubierta	14,58 m ²
Voladizos	4,16 m ²

SUPERFICIES ÚTILES

Salón	19,80 m ²
Cocina-Comedor	11,96 m ²
Baño 1	3,91 m ²
Baño 2	4,23 m ²
Dormitorio 1	9,84 m ²
Dormitorio 2	14,40 m ²
Paso	5,94 m ²



El presente plano ha sido elaborado conforme al Proyecto Básico del Edificio y, por tanto, no es definitivo. La promotora se reserva la facultad de efectuar las modificaciones necesarias por exigencias técnicas y/o jurídicas ordenadas por cualquier administración u organismo público, ajustándolos en todo caso al Proyecto de Ejecución. Los elementos accesorios, tales como mobiliario, distribución de cocina o elementos de jardinería, son meramente ilustrativos. Los giros de puertas y distribución de aparatos sanitarios no son vinculantes. Las superficies expresadas son aproximadas, pudiendo sufrir variaciones por razones de índole técnico y/o legal en el desarrollo de la ejecución de las obras.



RESIDENCIAL
PUERTO AZUL
LA NUCÍA

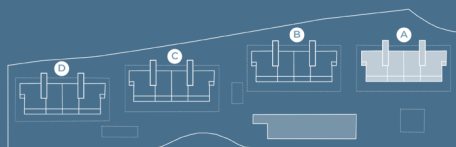
BLOQUE A

PLANTA PRIMERA

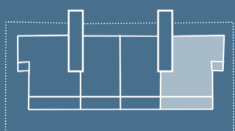
8A

3 DORMITORIOS
2 BAÑOS
1 TERRAZA

BLOQUE A / Planta Primera



Apartamento 8A

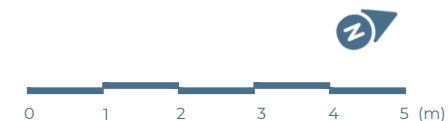
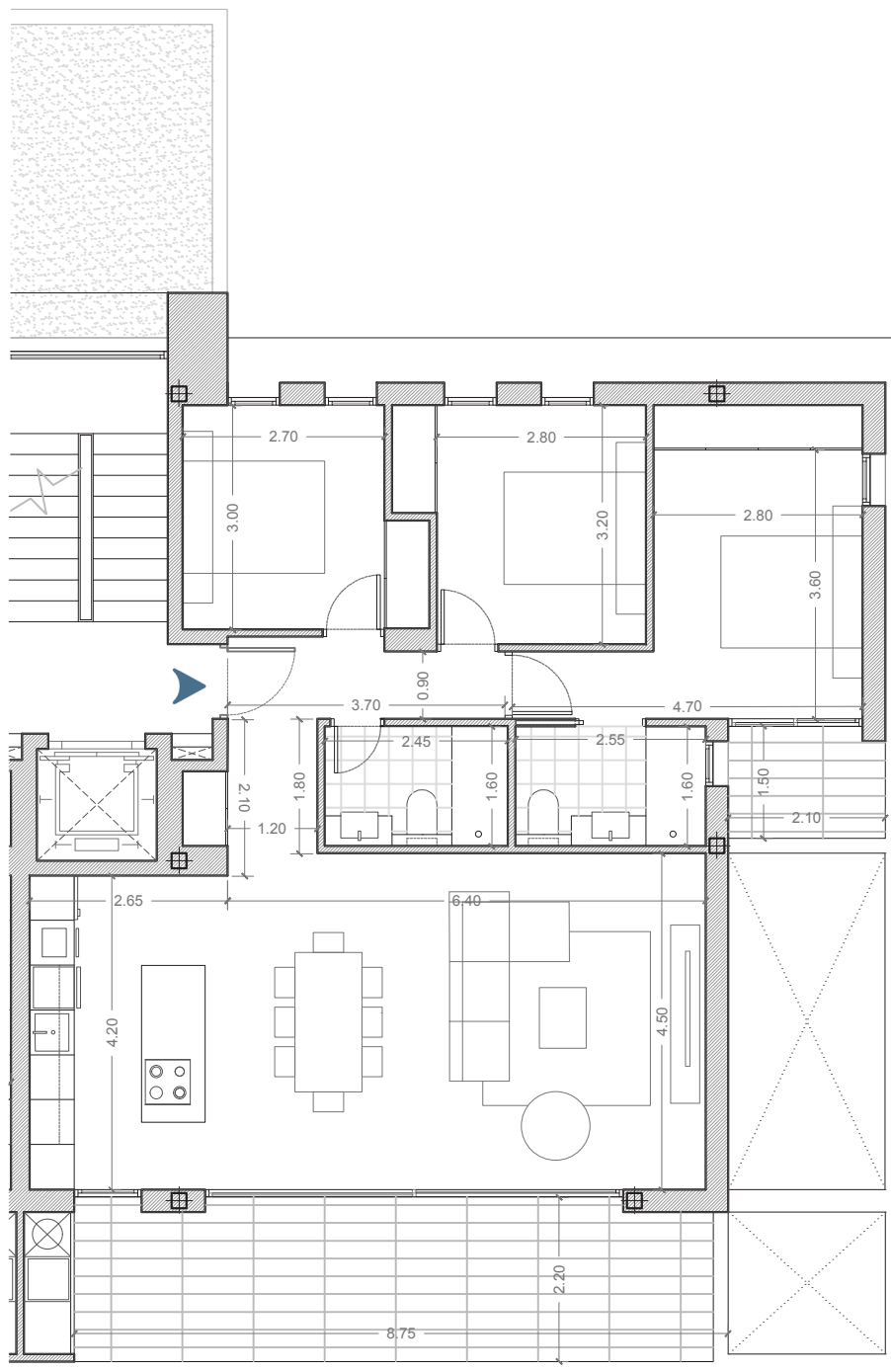


SUPERFICIES CONSTRUIDAS

Vivienda	100,91 m ²
Terraza Cubierta	23,95 m ²
Voladizos	11,08 m ²

SUPERFICIES ÚTILES

Salón-Comedor	28,80 m ²
Cocina	11,13 m ²
Baño 1	4,07 m ²
Baño 2	3,91 m ²
Dormitorio 1	13,45 m ²
Dormitorio 2	9,81 m ²
Dormitorio 3	8,96 m ²
Paso	6,52 m ²



El presente plano ha sido elaborado conforme al Proyecto Básico del Edificio y, por tanto, no es definitivo. La promotora se reserva la facultad de efectuar las modificaciones necesarias por exigencias técnicas y/o jurídicas ordenadas por cualquier administración u organismo público, ajustándolos en todo caso al Proyecto de Ejecución. Los elementos accesorios, tales como mobiliario, distribución de cocina o elementos de jardinería, son meramente ilustrativos. Los giros de puertas y distribución de aparatos sanitarios no son vinculantes. Las superficies expresadas son aproximadas, pudiendo sufrir variaciones por razones de índole técnico y/o legal en el desarrollo de la ejecución de las obras.



RESIDENCIAL
PUERTO AZUL
LA NUCÍA

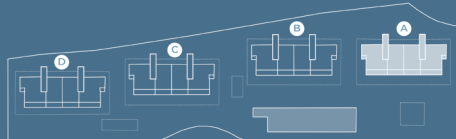
BLOQUE A

PLANTA SEGUNDA +
SOLARIUM

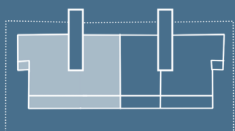
9A

3 DORMITORIOS
3 BAÑOS
1 TERRAZA + PÉRGOLA
+PISCINA+JARDÍN

BLOQUE A / Planta Segunda + Solarium



Apartamento 9A



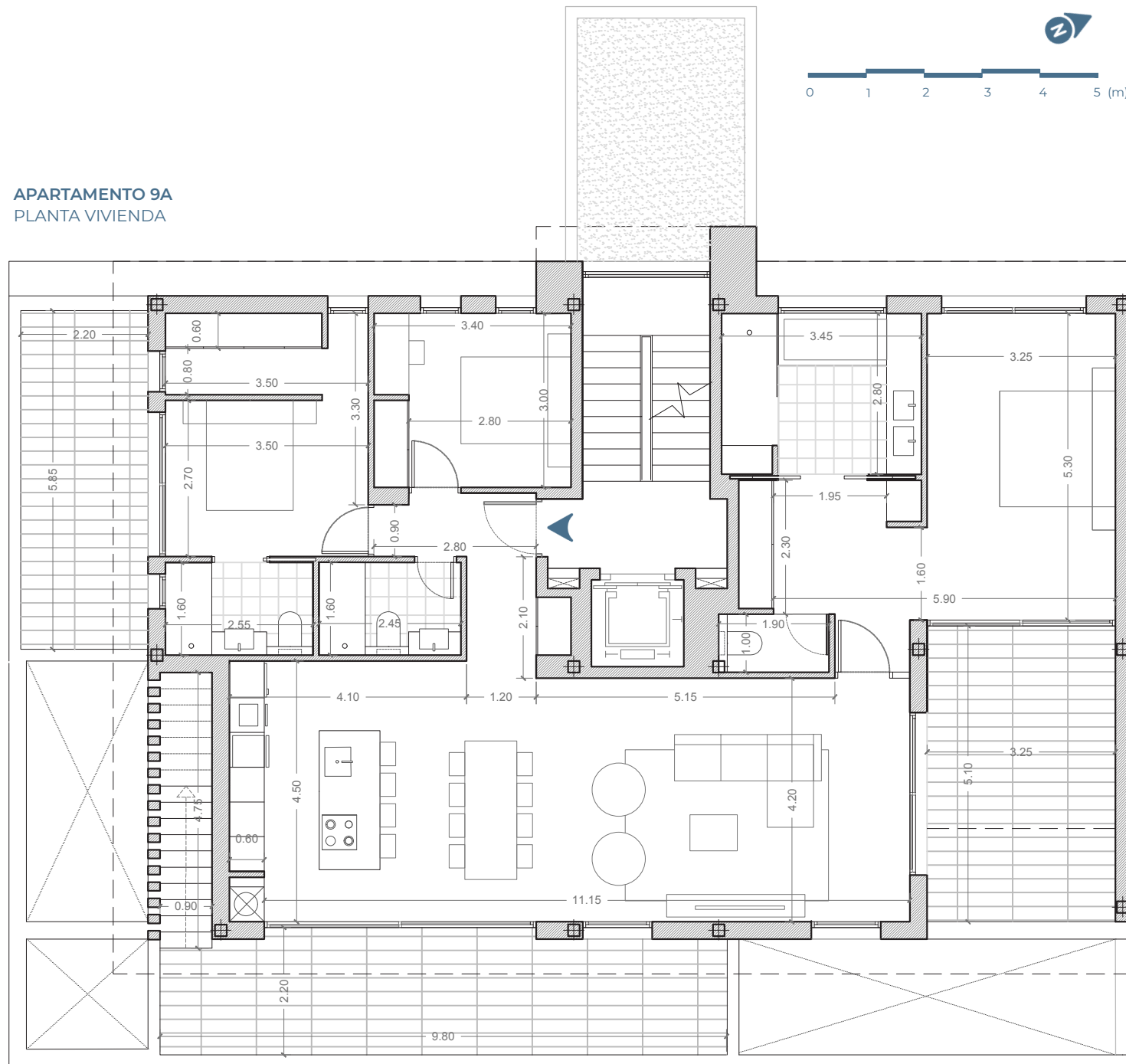
SUPERFICIES CONSTRUIDAS

Vivienda	148,00 m ²
Terraza Cubierta	6,50 m ²
Terraza Descubierta	114,69 m ²
Voladizos	10,99 m ²
Escalera Exterior	5,12 m ²
Pérgola	38,04 m ²
Piscina	22,60 m ²
Jardín	16,51 m ²

SUPERFICIES ÚTILES

Salón-Comedor	27,27 m ²
Cocina	10,08 m ²
Baño 1	9,50 m ²
Baño 2	3,91 m ²
Baño 3	4,07 m ²
Dormitorio 1	20,91 m ²
Dormitorio 2	10,20 m ²
Dormitorio 3	14,35 m ²
Vestidor	5,00 m ²
Inodoro	1,74 m ²
Paso	5,75 m ²

APARTAMENTO 9A
PLANTA VIVIENDA



El presente plano ha sido elaborado conforme al Proyecto Básico del Edificio y, por tanto, no es definitivo. La promotora se reserva la facultad de efectuar las modificaciones necesarias por exigencias técnicas y/o jurídicas ordenadas por cualquier administración u organismo público, ajustándolos en todo caso al Proyecto de Ejecución. Los elementos accesorios, tales como mobiliario, distribución de cocina o elementos de jardinería, son meramente ilustrativos. Los giros de puertas y distribución de aparatos sanitarios no son vinculantes. Las superficies expresadas son aproximadas, pudiendo sufrir variaciones por razones de índole técnico y/o legal en el desarrollo de la ejecución de las obras.



RESIDENCIAL
PUERTO AZUL
LA NUCÍA

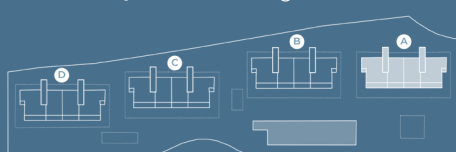
BLOQUE A

PLANTA SEGUNDA +
SOLARIUM

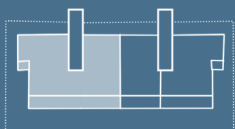
9A

3 DORMITORIOS
3 BAÑOS
1 TERRAZA + PÉRGOLA
+PISCINA+JARDÍN

BLOQUE A / Planta Segunda + Solarium



Apartamento 9A



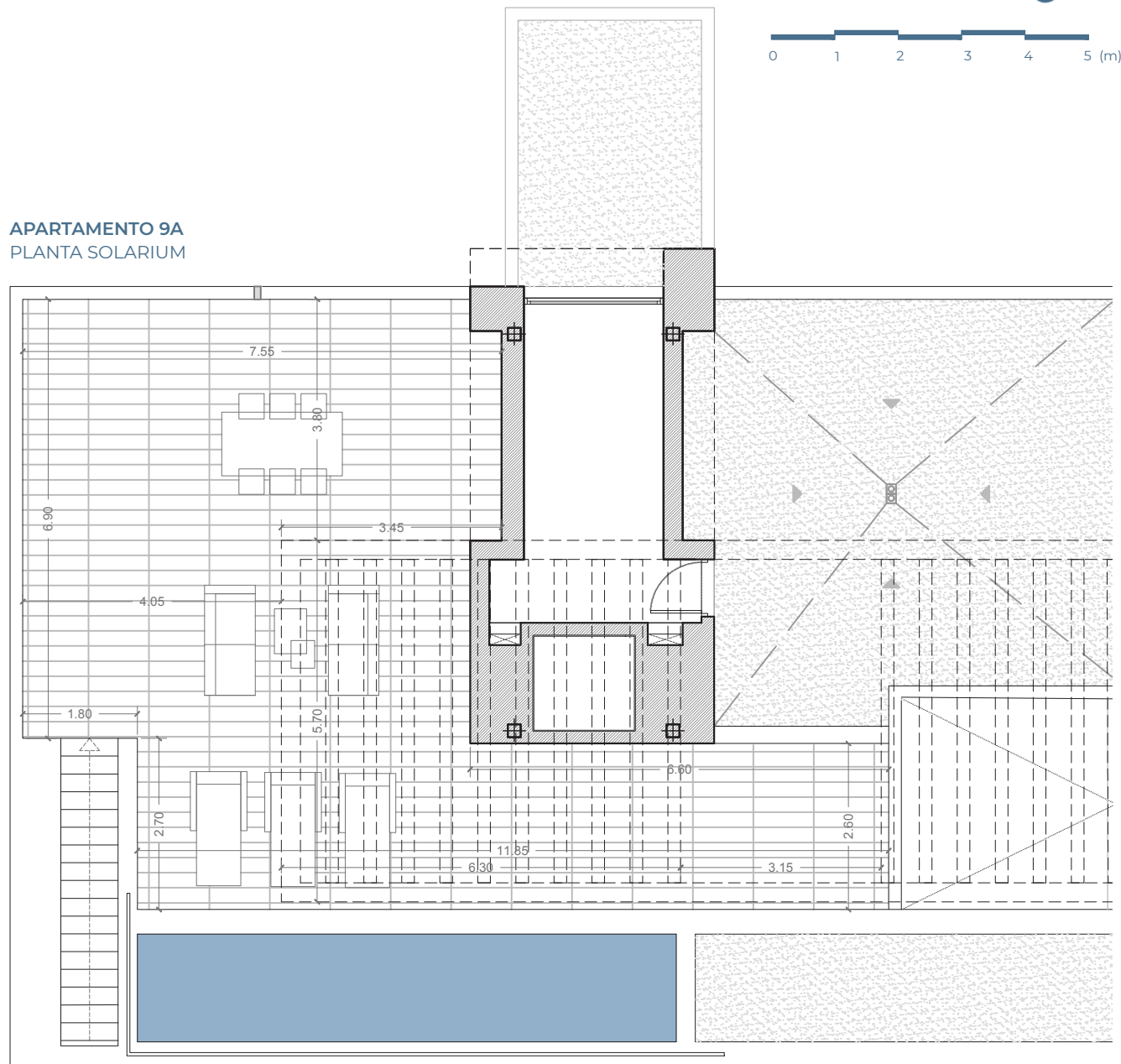
SUPERFICIES CONSTRUIDAS

Vivienda	148,00 m ²
Terraza Cubierta	6,50 m ²
Terraza Descubierta	114,69 m ²
Voladizos	10,99 m ²
Escalera Exterior	5,12 m ²
Pérgola	38,04 m ²
Piscina	22,60 m ²
Jardín	16,51 m ²

SUPERFICIES ÚTILES

Salón-Comedor	27,27 m ²
Cocina	10,08 m ²
Baño 1	9,50 m ²
Baño 2	3,91 m ²
Baño 3	4,07 m ²
Dormitorio 1	20,91 m ²
Dormitorio 2	10,20 m ²
Dormitorio 3	14,35 m ²
Vestidor	5,00 m ²
Inodoro	1,74 m ²
Paso	5,75 m ²

APARTAMENTO 9A
PLANTA SOLARIUM



El presente plano ha sido elaborado conforme al Proyecto Básico del Edificio y, por tanto, no es definitivo. La promotora se reserva la facultad de efectuar las modificaciones necesarias por exigencias técnicas y/o jurídicas ordenadas por cualquier administración u organismo público, ajustándolos en todo caso al Proyecto de Ejecución. Los elementos accesorios, tales como mobiliario, distribución de cocina o elementos de jardinería, son meramente ilustrativos. Los giros de puertas y distribución de aparatos sanitarios no son vinculantes. Las superficies expresadas son aproximadas, pudiendo sufrir variaciones por razones de índole técnico y/o legal en el desarrollo de la ejecución de las obras.



RESIDENCIAL
PUERTO AZUL
LA NUCÍA

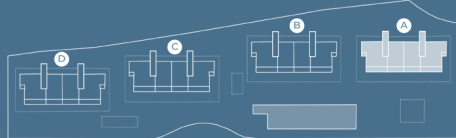
BLOQUE A

PLANTA SEGUNDA +
SOLARIUM

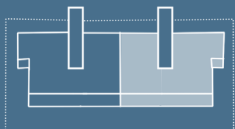
10A

3 DORMITORIOS
3 BAÑOS
1 TERRAZA + PÉRGOLA
+PISCINA+JARDÍN

BLOQUE A / Planta Segunda + Solarium



Apartamento 10A



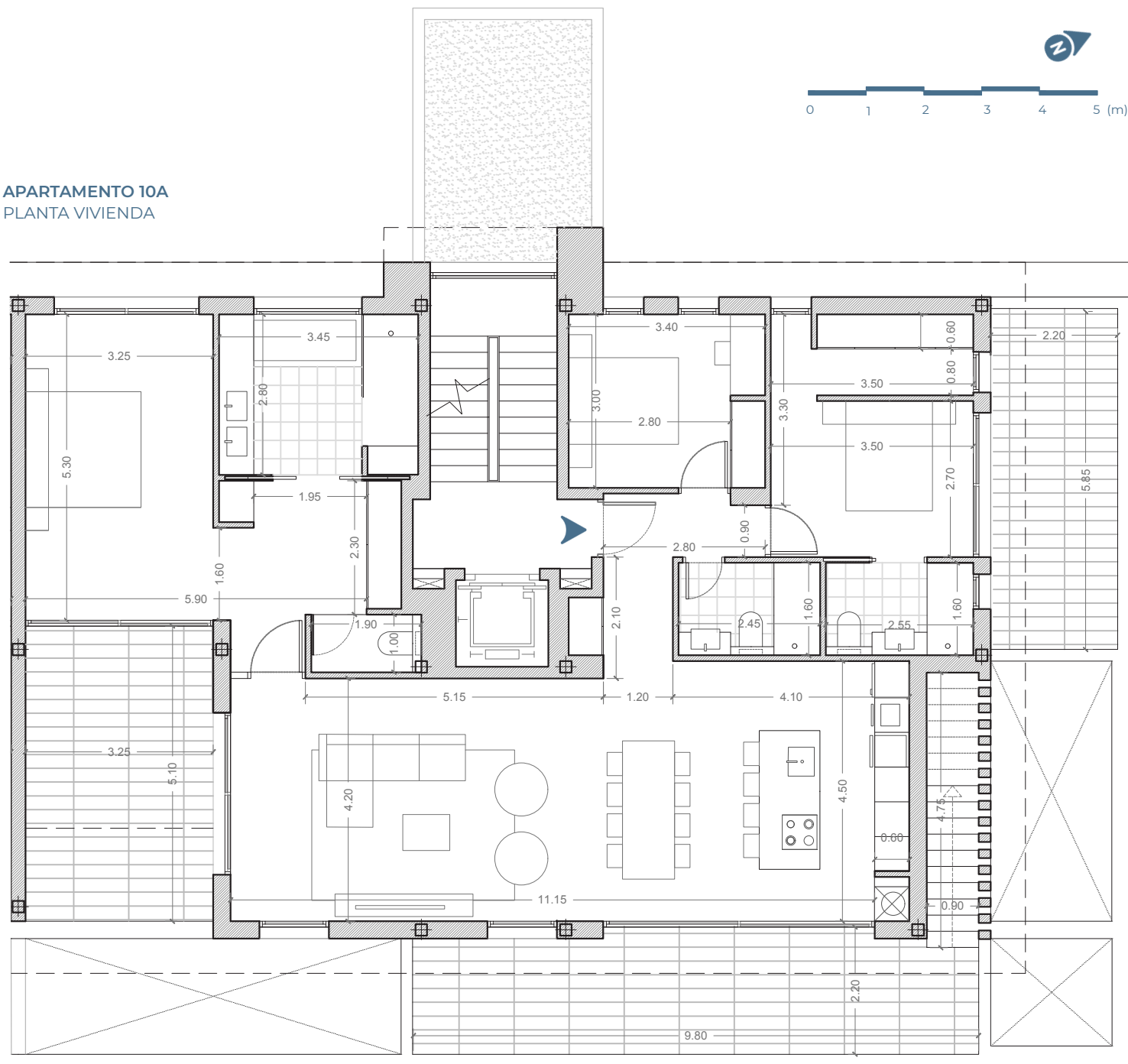
SUPERFICIES CONSTRUIDAS

Vivienda	148,00 m ²
Terraza Cubierta	6,50 m ²
Terraza Descubierta	114,69 m ²
Voladizos	10,99 m ²
Escalera Exterior	5,12 m ²
Pérgola	38,04 m ²
Piscina	22,60 m ²
Jardín	16,51 m ²

SUPERFICIES ÚTILES

Salón-Comedor	27,27 m ²
Cocina	10,08 m ²
Baño 1	9,50 m ²
Baño 2	3,91 m ²
Baño 3	4,07 m ²
Dormitorio 1	20,91 m ²
Dormitorio 2	10,20 m ²
Dormitorio 3	14,35 m ²
Vestidor	5,00 m ²
Inodoro	1,74 m ²
Paso	5,75 m ²

APARTAMENTO 10A
PLANTA VIVIENDA



El presente plano ha sido elaborado conforme al Proyecto Básico del Edificio y, por tanto, no es definitivo. La promotora se reserva la facultad de efectuar las modificaciones necesarias por exigencias técnicas y/o jurídicas ordenadas por cualquier administración u organismo público, ajustándolos en todo caso al Proyecto de Ejecución. Los elementos accesorios, tales como mobiliario, distribución de cocina o elementos de jardinería, son meramente ilustrativos. Los giros de puertas y distribución de aparatos sanitarios no son vinculantes. Las superficies expresadas son aproximadas, pudiendo sufrir variaciones por razones de índole técnico y/o legal en el desarrollo de la ejecución de las obras.



RESIDENCIAL
PUERTO AZUL
LA NUCÍA

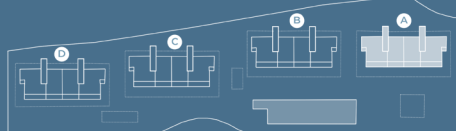
BLOQUE A

PLANTA SEGUNDA +
SOLARIUM

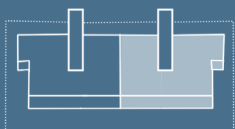
10A

3 DORMITORIOS
3 BAÑOS
1 TERRAZA + PÉRGOLA
+PISCINA+JARDÍN

BLOQUE A / Planta Segunda + Solarium



Apartamento 10A



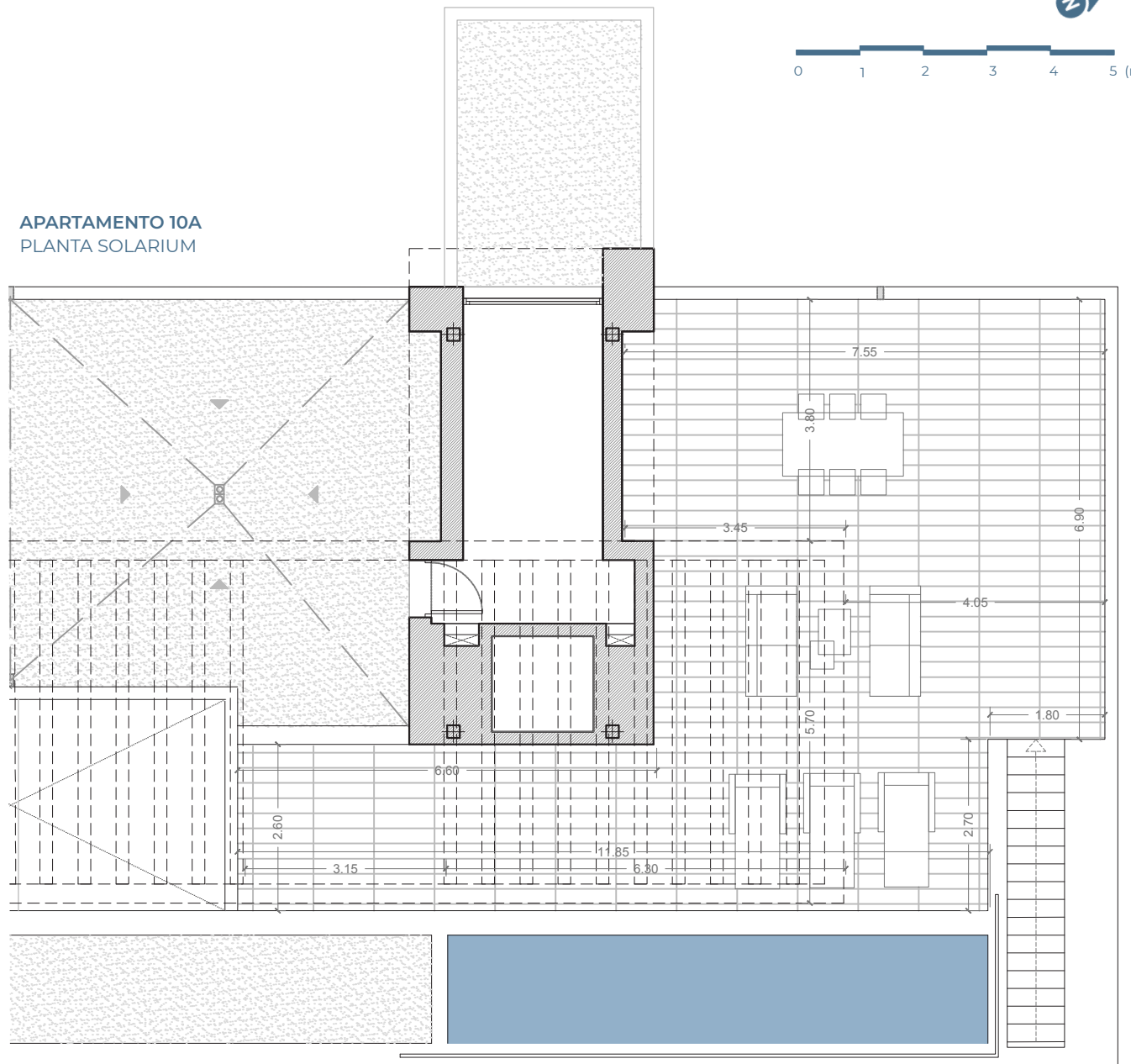
SUPERFICIES CONSTRUIDAS

Vivienda	148,00 m ²
Terraza Cubierta	6,50 m ²
Terraza Descubierta	114,69 m ²
Voladizos	10,99 m ²
Escalera Exterior	5,12 m ²
Pérgola	38,04 m ²
Piscina	22,60 m ²
Jardín	16,51 m ²

SUPERFICIES ÚTILES

Salón-Comedor	27,27 m ²
Cocina	10,08 m ²
Baño 1	9,50 m ²
Baño 2	3,91 m ²
Baño 3	4,07 m ²
Dormitorio 1	20,91 m ²
Dormitorio 2	10,20 m ²
Dormitorio 3	14,35 m ²
Vestidor	5,00 m ²
Inodoro	1,74 m ²
Paso	5,75 m ²

APARTAMENTO 10A
PLANTA SOLARIUM



El presente plano ha sido elaborado conforme al Proyecto Básico del Edificio y, por tanto, no es definitivo. La promotora se reserva la facultad de efectuar las modificaciones necesarias por exigencias técnicas y/o jurídicas ordenadas por cualquier administración u organismo público, ajustándolos en todo caso al Proyecto de Ejecución. Los elementos accesorios, tales como mobiliario, distribución de cocina o elementos de jardinería, son meramente ilustrativos. Los giros de puertas y distribución de aparatos sanitarios no son vinculantes. Las superficies expresadas son aproximadas, pudiendo sufrir variaciones por razones de índole técnico y/o legal en el desarrollo de la ejecución de las obras.