



RESIDENCIAL
PUERTO AZUL
LA NUCÍA

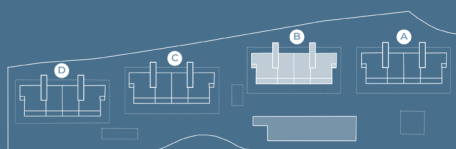
BLOQUE B

PLANTA BAJA

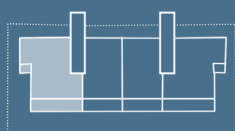
1B

3 DORMITORIOS
2 BAÑOS
1 TERRAZA
1 PATIO

BLOQUE B / Planta Baja



Apartamento 1B

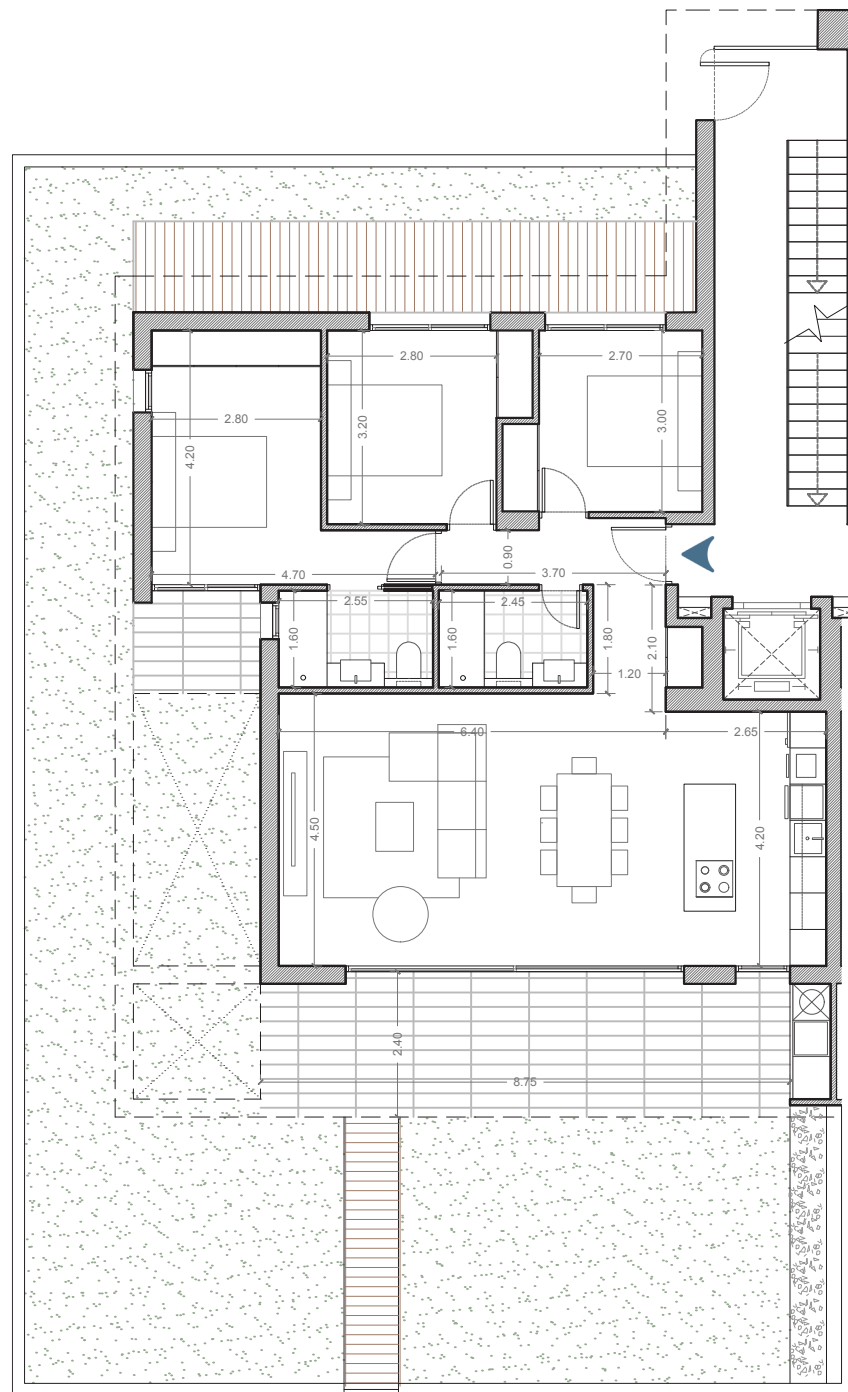


SUPERFICIES CONSTRUIDAS

Vivienda	100,91 m ²
Terraza Cubierta	23,95 m ²
Patio	134,08 m ²

SUPERFICIES ÚTILES

Salón-Comedor	28,80 m ²
Cocina	11,13 m ²
Baño 1	4,07 m ²
Baño 2	3,91 m ²
Dormitorio 1	13,45 m ²
Dormitorio 2	9,81 m ²
Dormitorio 3	8,96 m ²
Paso	6,52 m ²



El presente plano ha sido elaborado conforme al Proyecto Básico del Edificio y, por tanto, no es definitivo. La promotora se reserva la facultad de efectuar las modificaciones necesarias por exigencias técnicas y/o jurídicas ordenadas por cualquier administración u organismo público, ajustándolos en todo caso al Proyecto de Ejecución. Los elementos accesorios, tales como mobiliario, distribución de cocina o elementos de jardinería, son meramente ilustrativos. Los giros de puertas y distribución de aparatos sanitarios no son vinculantes. Las superficies expresadas son aproximadas, pudiendo sufrir variaciones por razones de índole técnico y/o legal en el desarrollo de la ejecución de las obras.



RESIDENCIAL
PUERTO AZUL
LA NUCÍA

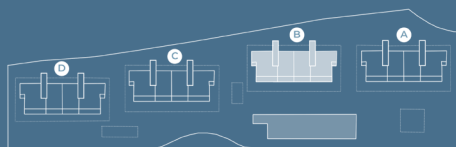
BLOQUE B

PLANTA BAJA

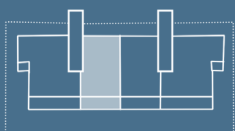
2B

2 DORMITORIOS
2 BAÑOS
1 TERRAZA
1 PATIO

BLOQUE B / Planta Baja



Apartamento 2B

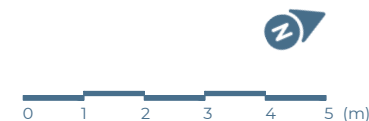
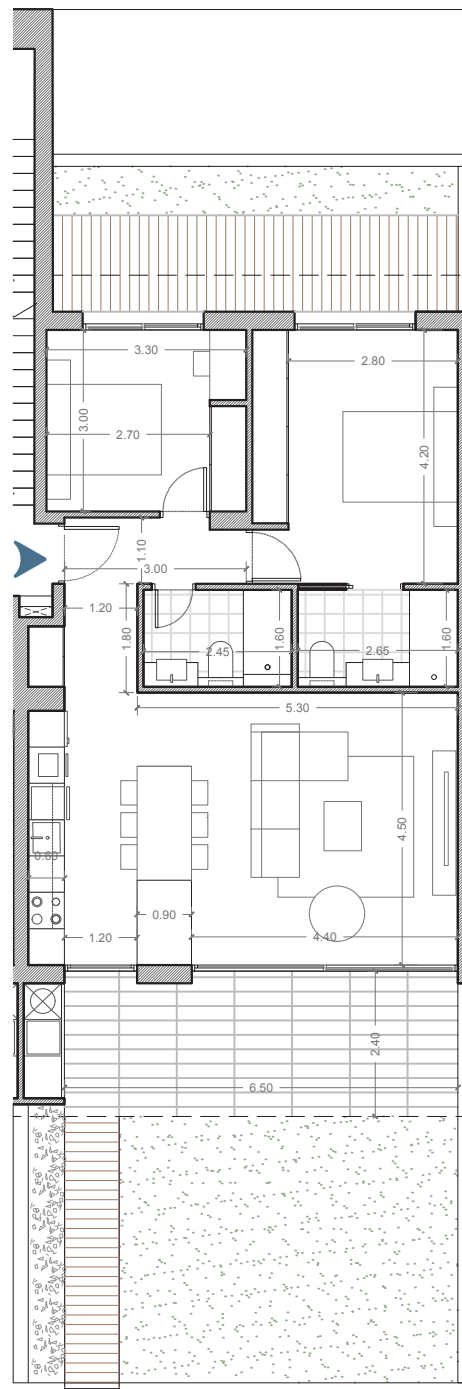


SUPERFICIES CONSTRUIDAS

Vivienda	79,81 m ²
Terraza Cubierta	16,18 m ²
Patio	51,98 m ²

SUPERFICIES ÚTILES

Salón	19,80 m ²
Cocina-Comedor	11,96 m ²
Baño 1	3,91 m ²
Baño 2	4,23 m ²
Dormitorio 1	9,84 m ²
Dormitorio 2	14,40 m ²
Paso	5,94 m ²



El presente plano ha sido elaborado conforme al Proyecto Básico del Edificio y, por tanto, no es definitivo. La promotora se reserva la facultad de efectuar las modificaciones necesarias por exigencias técnicas y/o jurídicas ordenadas por cualquier administración u organismo público, ajustándolos en todo caso al Proyecto de Ejecución. Los elementos accesorios, tales como mobiliario, distribución de cocina o elementos de jardinería, son meramente ilustrativos. Los giros de puertas y distribución de aparatos sanitarios no son vinculantes. Las superficies expresadas son aproximadas, pudiendo sufrir variaciones por razones de índole técnico y/o legal en el desarrollo de la ejecución de las obras.



RESIDENCIAL
PUERTO AZUL
LA NUCÍA

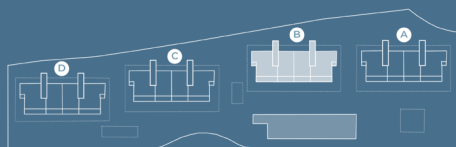
BLOQUE B

PLANTA BAJA

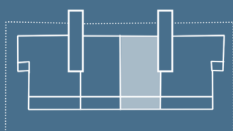
3B

2 DORMITORIOS
2 BAÑOS
1 TERRAZA
1 PATIO

BLOQUE B / Planta Baja



Apartamento 3B

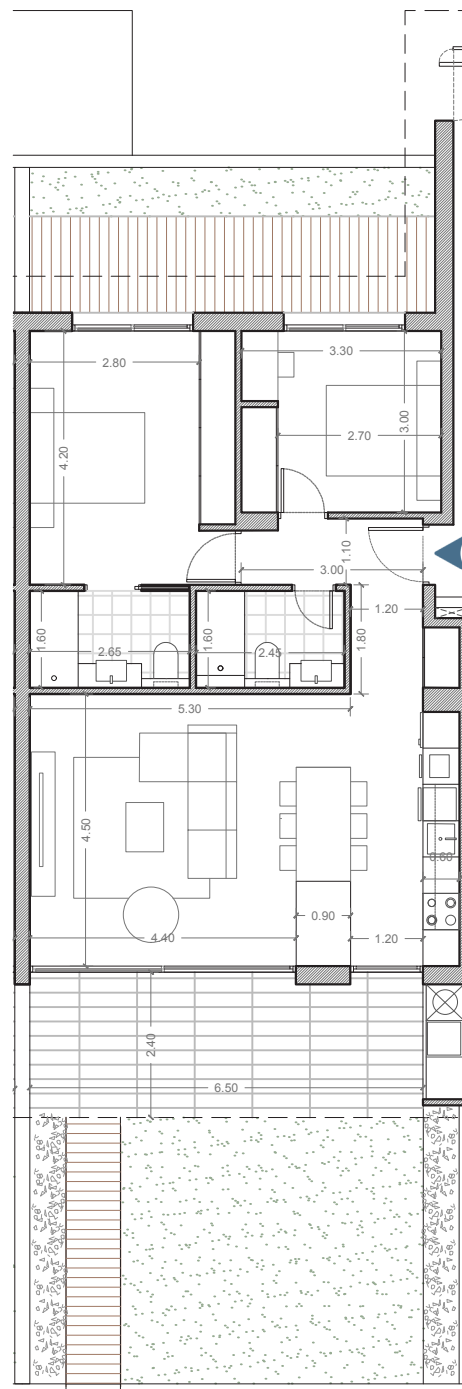


SUPERFICIES CONSTRUIDAS

Vivienda	79,81 m ²
Terraza Cubierta	16,18 m ²
Patio	51,98 m ²

SUPERFICIES ÚTILES

Salón	19,80 m ²
Cocina-Comedor	11,96 m ²
Baño 1	3,91 m ²
Baño 2	4,23 m ²
Dormitorio 1	9,84 m ²
Dormitorio 2	14,40 m ²
Paso	5,94 m ²



El presente plano ha sido elaborado conforme al Proyecto Básico del Edificio y, por tanto, no es definitivo. La promotora se reserva la facultad de efectuar las modificaciones necesarias por exigencias técnicas y/o jurídicas ordenadas por cualquier administración u organismo público, ajustándolos en todo caso al Proyecto de Ejecución. Los elementos accesorios, tales como mobiliario, distribución de cocina o elementos de jardinería, son meramente ilustrativos. Los giros de puertas y distribución de aparatos sanitarios no son vinculantes. Las superficies expresadas son aproximadas, pudiendo sufrir variaciones por razones de índole técnico y/o legal en el desarrollo de la ejecución de las obras.



RESIDENCIAL
PUERTO AZUL
LA NUCÍA

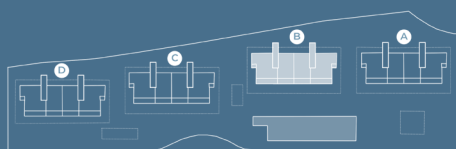
BLOQUE B

PLANTA BAJA

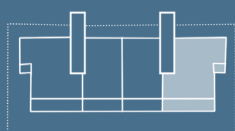
4B

3 DORMITORIOS
2 BAÑOS
1 TERRAZA
1 PATIO

BLOQUE B / Planta Baja



Apartamento 4B

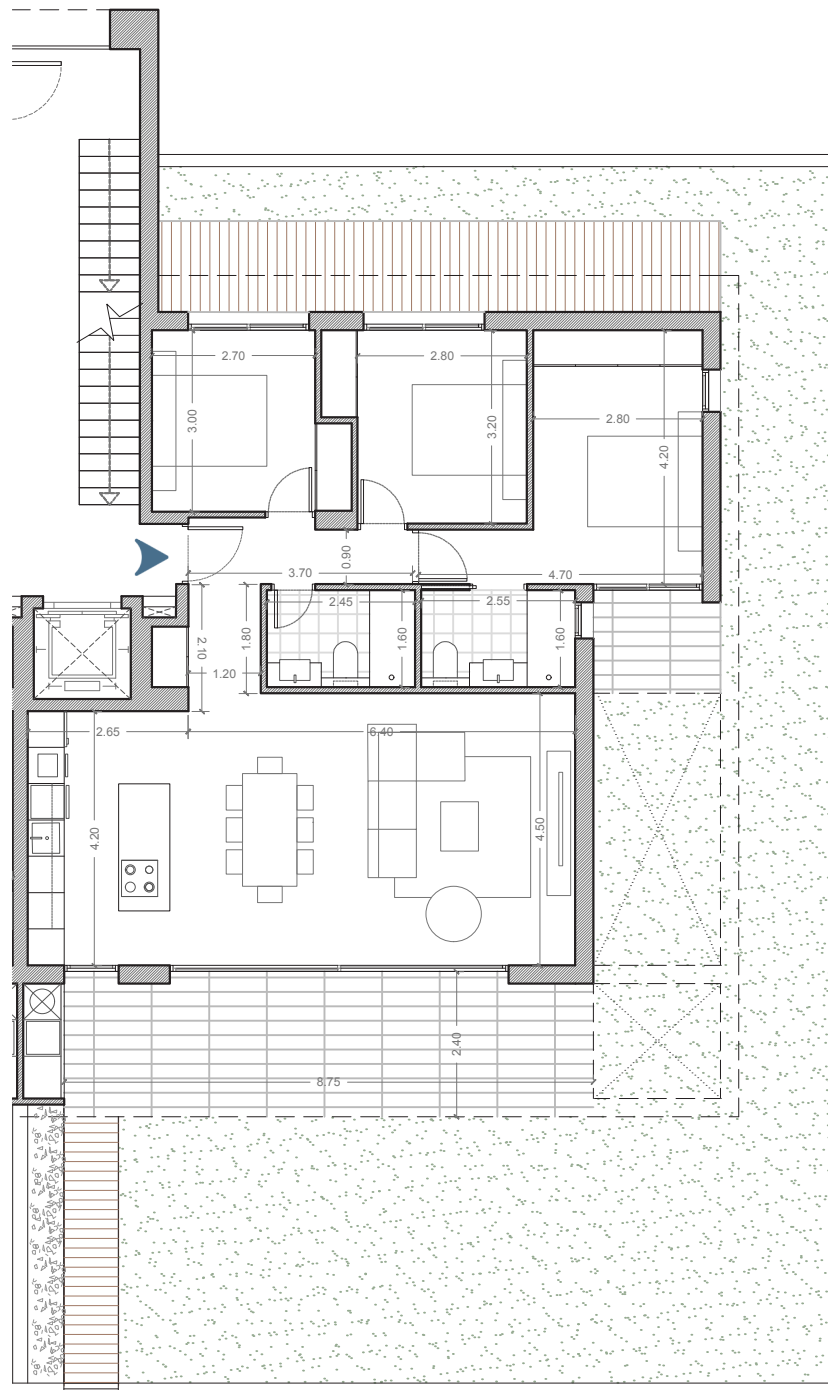


SUPERFICIES CONSTRUIDAS

Vivienda	100,91 m ²
Terraza Cubierta	23,95 m ²
Patio	134,08 m ²

SUPERFICIES ÚTILES

Salón-Comedor	28,80 m ²
Cocina	11,13 m ²
Baño 1	4,07 m ²
Baño 2	3,91 m ²
Dormitorio 1	13,45 m ²
Dormitorio 2	9,81 m ²
Dormitorio 3	8,96 m ²
Paso	6,52 m ²



El presente plano ha sido elaborado conforme al Proyecto Básico del Edificio y, por tanto, no es definitivo. La promotora se reserva la facultad de efectuar las modificaciones necesarias por exigencias técnicas y/o jurídicas ordenadas por cualquier administración u organismo público, ajustándolos en todo caso al Proyecto de Ejecución. Los elementos accesorios, tales como mobiliario, distribución de cocina o elementos de jardinería, son meramente ilustrativos. Los giros de puertas y distribución de aparatos sanitarios no son vinculantes. Las superficies expresadas son aproximadas, pudiendo sufrir variaciones por razones de índole técnico y/o legal en el desarrollo de la ejecución de las obras.



RESIDENCIAL
PUERTO AZUL
LA NUCÍA

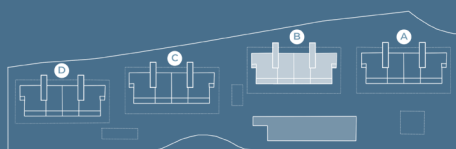
BLOQUE B

PLANTA PRIMERA

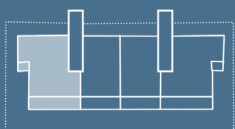
5B

3 DORMITORIOS
2 BAÑOS
1 TERRAZA

BLOQUE B / Planta Primera



Apartamento 5B

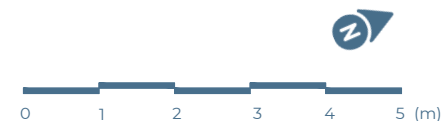
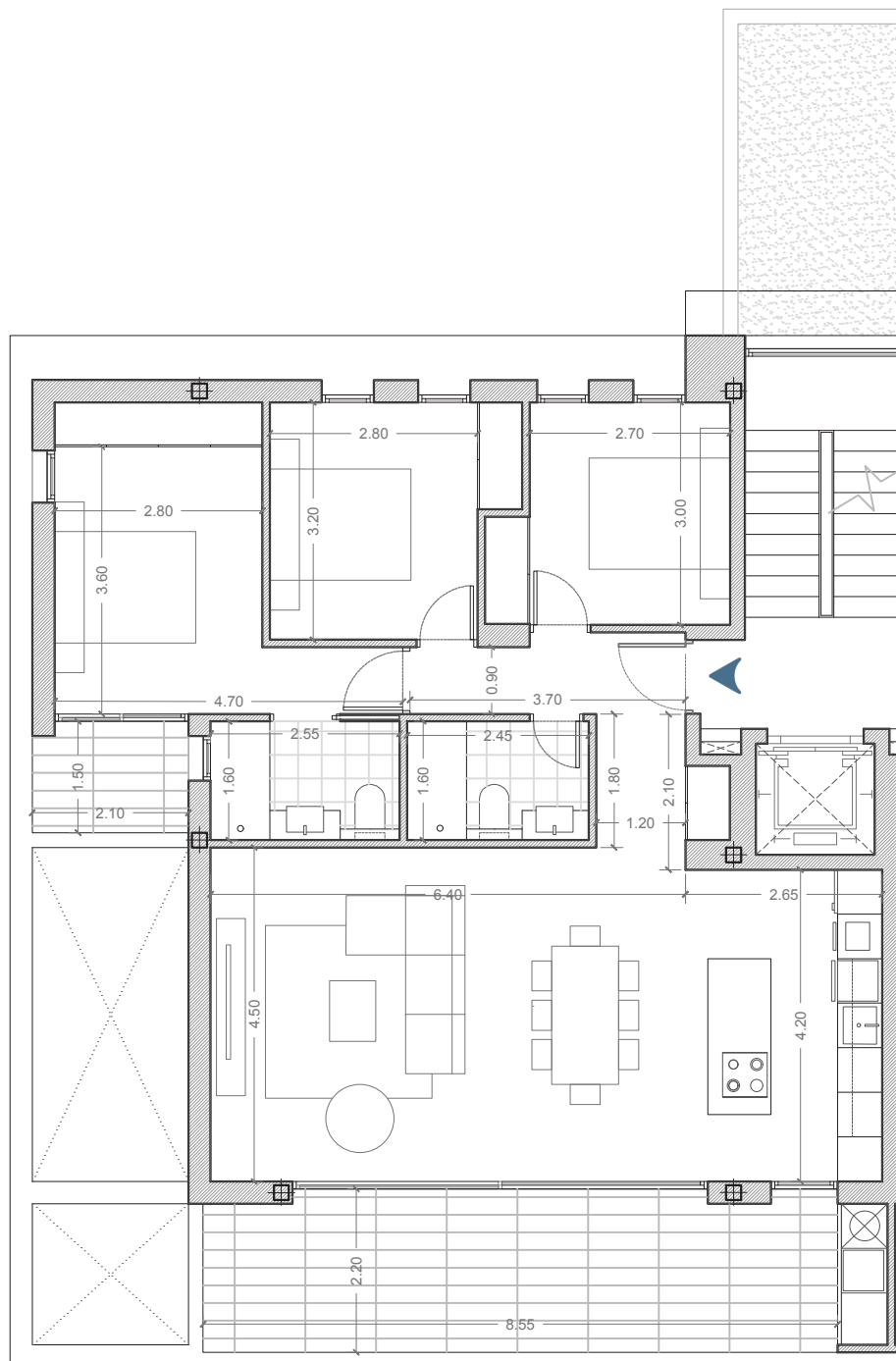


SUPERFICIES CONSTRUIDAS

Vivienda	100,91 m ²
Terraza Cubierta	23,95 m ²
Voladizos	11,08 m ²

SUPERFICIES ÚTILES

Salón-Comedor	28,80 m ²
Cocina	11,13 m ²
Baño 1	4,07 m ²
Baño 2	3,91 m ²
Dormitorio 1	13,45 m ²
Dormitorio 2	9,81 m ²
Dormitorio 3	8,96 m ²
Paso	6,52 m ²



El presente plano ha sido elaborado conforme al Proyecto Básico del Edificio y, por tanto, no es definitivo. La promotora se reserva la facultad de efectuar las modificaciones necesarias por exigencias técnicas y/o jurídicas ordenadas por cualquier administración u organismo público, ajustándolos en todo caso al Proyecto de Ejecución. Los elementos accesorios, tales como mobiliario, distribución de cocina o elementos de jardinería, son meramente ilustrativos. Los giros de puertas y distribución de aparatos sanitarios no son vinculantes. Las superficies expresadas son aproximadas, pudiendo sufrir variaciones por razones de índole técnico y/o legal en el desarrollo de la ejecución de las obras.



RESIDENCIAL
PUERTO AZUL
LA NUCÍA

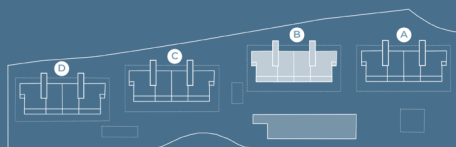
BLOQUE B

PLANTA PRIMERA

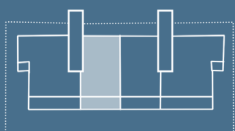
6B

2 DORMITORIOS
2 BAÑOS
1 TERRAZA

BLOQUE B / Planta Primera



Apartamento 6B

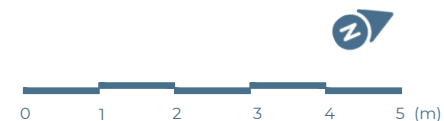
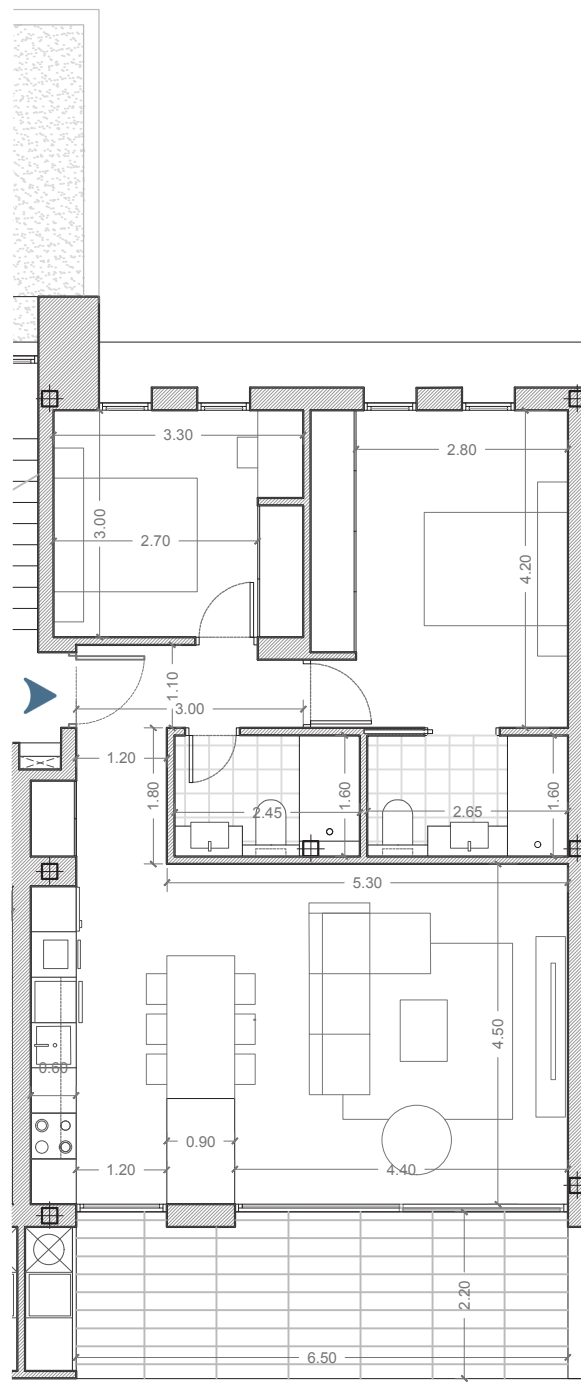


SUPERFICIES CONSTRUIDAS

Vivienda	79,81 m ²
Terraza Cubierta	1,60 m ²
Terraza Descubierta	14,58 m ²
Voladizos	4,16 m ²

SUPERFICIES ÚTILES

Salón	19,80 m ²
Cocina-Comedor	11,96 m ²
Baño 1	3,91 m ²
Baño 2	4,23 m ²
Dormitorio 1	9,84 m ²
Dormitorio 2	14,40 m ²
Paso	5,94 m ²



El presente plano ha sido elaborado conforme al Proyecto Básico del Edificio y, por tanto, no es definitivo. La promotora se reserva la facultad de efectuar las modificaciones necesarias por exigencias técnicas y/o jurídicas ordenadas por cualquier administración u organismo público, ajustándolos en todo caso al Proyecto de Ejecución. Los elementos accesorios, tales como mobiliario, distribución de cocina o elementos de jardinería, son meramente ilustrativos. Los giros de puertas y distribución de aparatos sanitarios no son vinculantes. Las superficies expresadas son aproximadas, pudiendo sufrir variaciones por razones de índole técnico y/o legal en el desarrollo de la ejecución de las obras.



RESIDENCIAL
PUERTO AZUL
LA NUCÍA

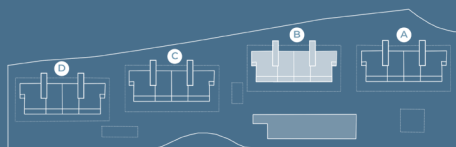
BLOQUE B

PLANTA PRIMERA

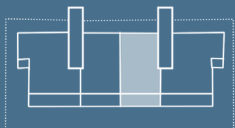
7B

2 DORMITORIOS
2 BAÑOS
1 TERRAZA

BLOQUE B / Planta Primera



Apartamento 7B

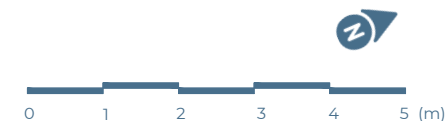
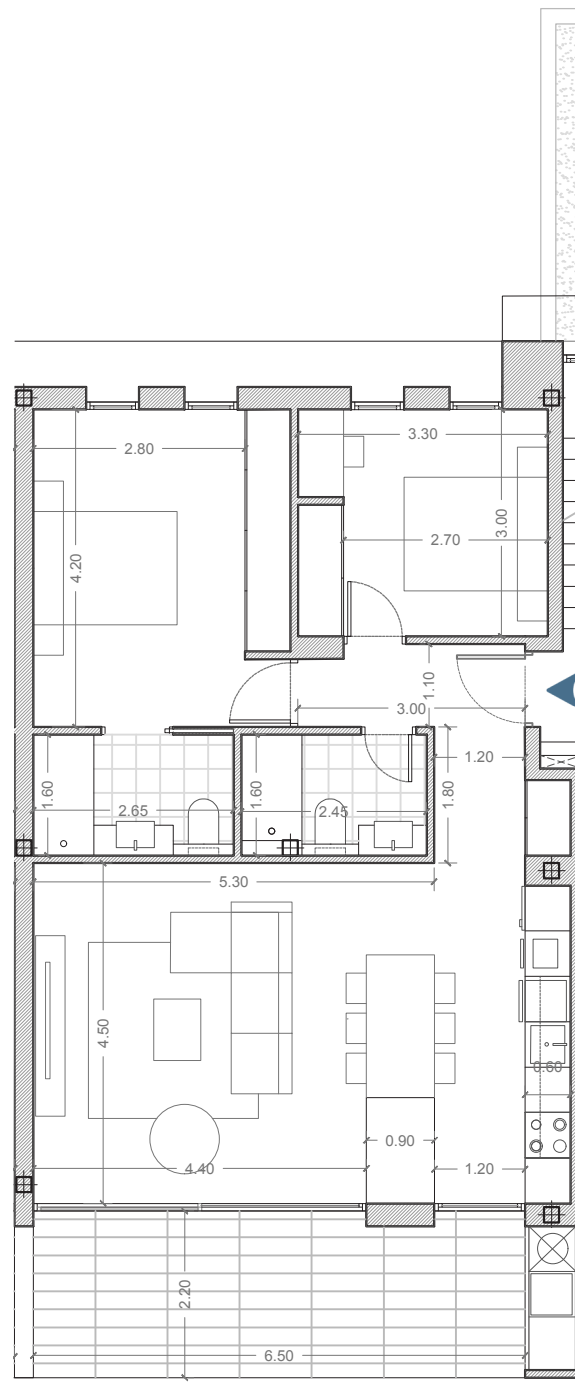


SUPERFICIES CONSTRUIDAS

Vivienda	79,81 m ²
Terraza Cubierta	1,60 m ²
Terraza Descubierta	14,58 m ²
Voladizos	4,16 m ²

SUPERFICIES ÚTILES

Salón	19,80 m ²
Cocina-Comedor	11,96 m ²
Baño 1	3,91 m ²
Baño 2	4,23 m ²
Dormitorio 1	9,84 m ²
Dormitorio 2	14,40 m ²
Paso	5,94 m ²



El presente plano ha sido elaborado conforme al Proyecto Básico del Edificio y, por tanto, no es definitivo. La promotora se reserva la facultad de efectuar las modificaciones necesarias por exigencias técnicas y/o jurídicas ordenadas por cualquier administración u organismo público, ajustándolos en todo caso al Proyecto de Ejecución. Los elementos accesorios, tales como mobiliario, distribución de cocina o elementos de jardinería, son meramente ilustrativos. Los giros de puertas y distribución de aparatos sanitarios no son vinculantes. Las superficies expresadas son aproximadas, pudiendo sufrir variaciones por razones de índole técnico y/o legal en el desarrollo de la ejecución de las obras.



RESIDENCIAL
PUERTO AZUL
LA NUCÍA

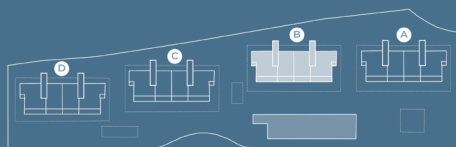
BLOQUE B

PLANTA PRIMERA

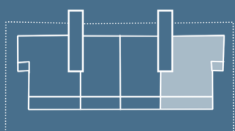
8B

3 DORMITORIOS
2 BAÑOS
1 TERRAZA

BLOQUE B / Planta Primera



Apartamento 8B

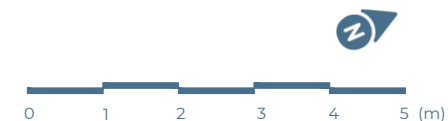
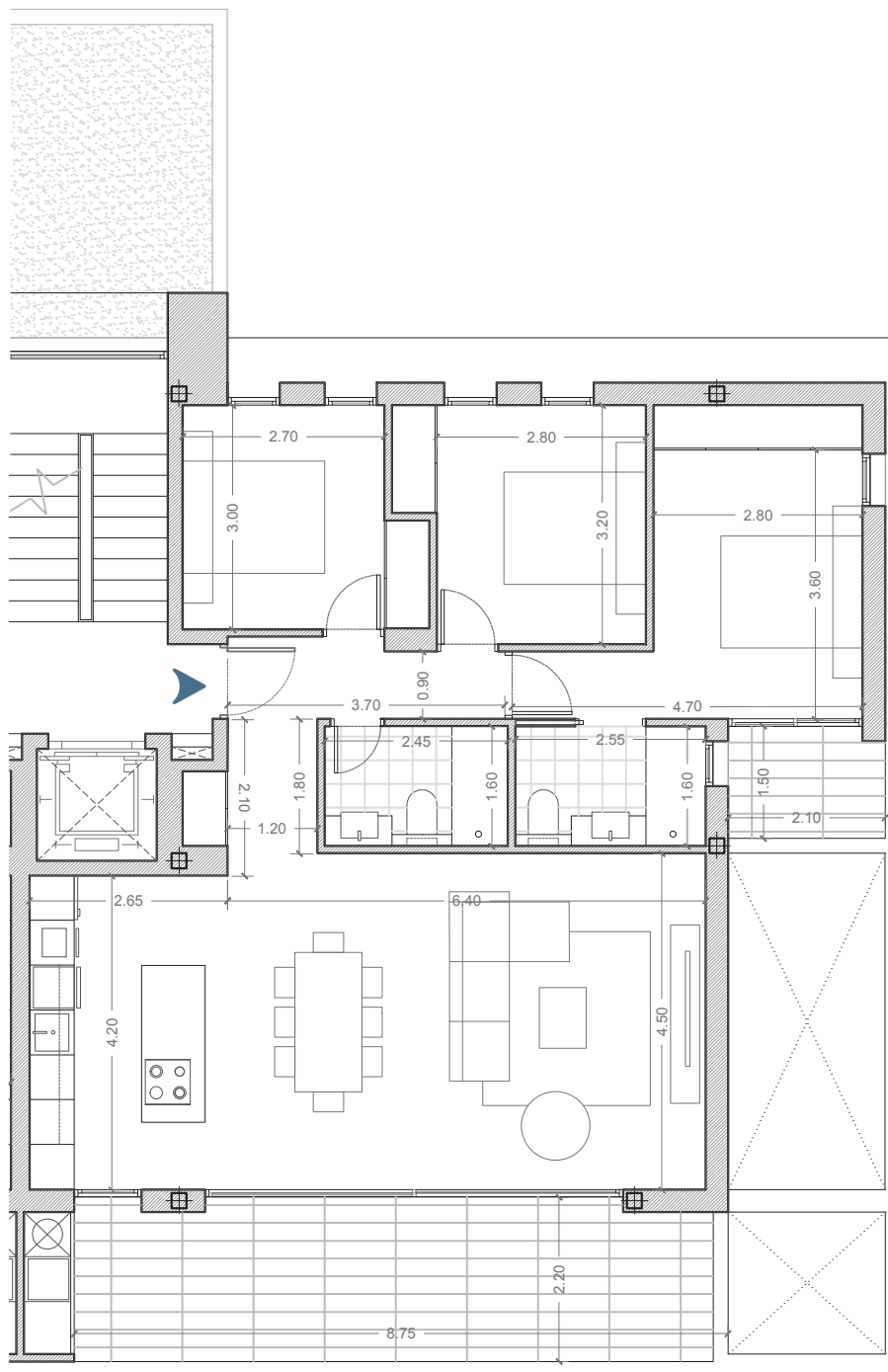


SUPERFICIES CONSTRUIDAS

Vivienda	100,91 m ²
Terraza Cubierta	23,95 m ²
Voladizos	11,08 m ²

SUPERFICIES ÚTILES

Salón-Comedor	28,80 m ²
Cocina	11,13 m ²
Baño 1	4,07 m ²
Baño 2	3,91 m ²
Dormitorio 1	13,45 m ²
Dormitorio 2	9,81 m ²
Dormitorio 3	8,96 m ²
Paso	6,52 m ²



El presente plano ha sido elaborado conforme al Proyecto Básico del Edificio y, por tanto, no es definitivo. La promotora se reserva la facultad de efectuar las modificaciones necesarias por exigencias técnicas y/o jurídicas ordenadas por cualquier administración u organismo público, ajustándolos en todo caso al Proyecto de Ejecución. Los elementos accesorios, tales como mobiliario, distribución de cocina o elementos de jardinería, son meramente ilustrativos. Los giros de puertas y distribución de aparatos sanitarios no son vinculantes. Las superficies expresadas son aproximadas, pudiendo sufrir variaciones por razones de índole técnico y/o legal en el desarrollo de la ejecución de las obras.



RESIDENCIAL
PUERTO AZUL
LA NUCÍA

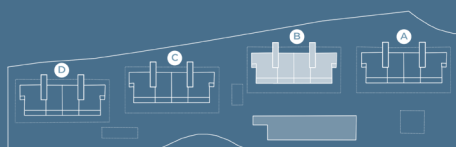
BLOQUE B

PLANTA SEGUNDA +
SOLARIUM

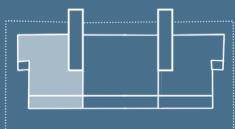
9B

2 DORMITORIOS
2 BAÑOS
1 TERRAZA + PÉRGOLA
+PISCINA

BLOQUE B / Planta Segunda + Solarium



Apartamento 9B



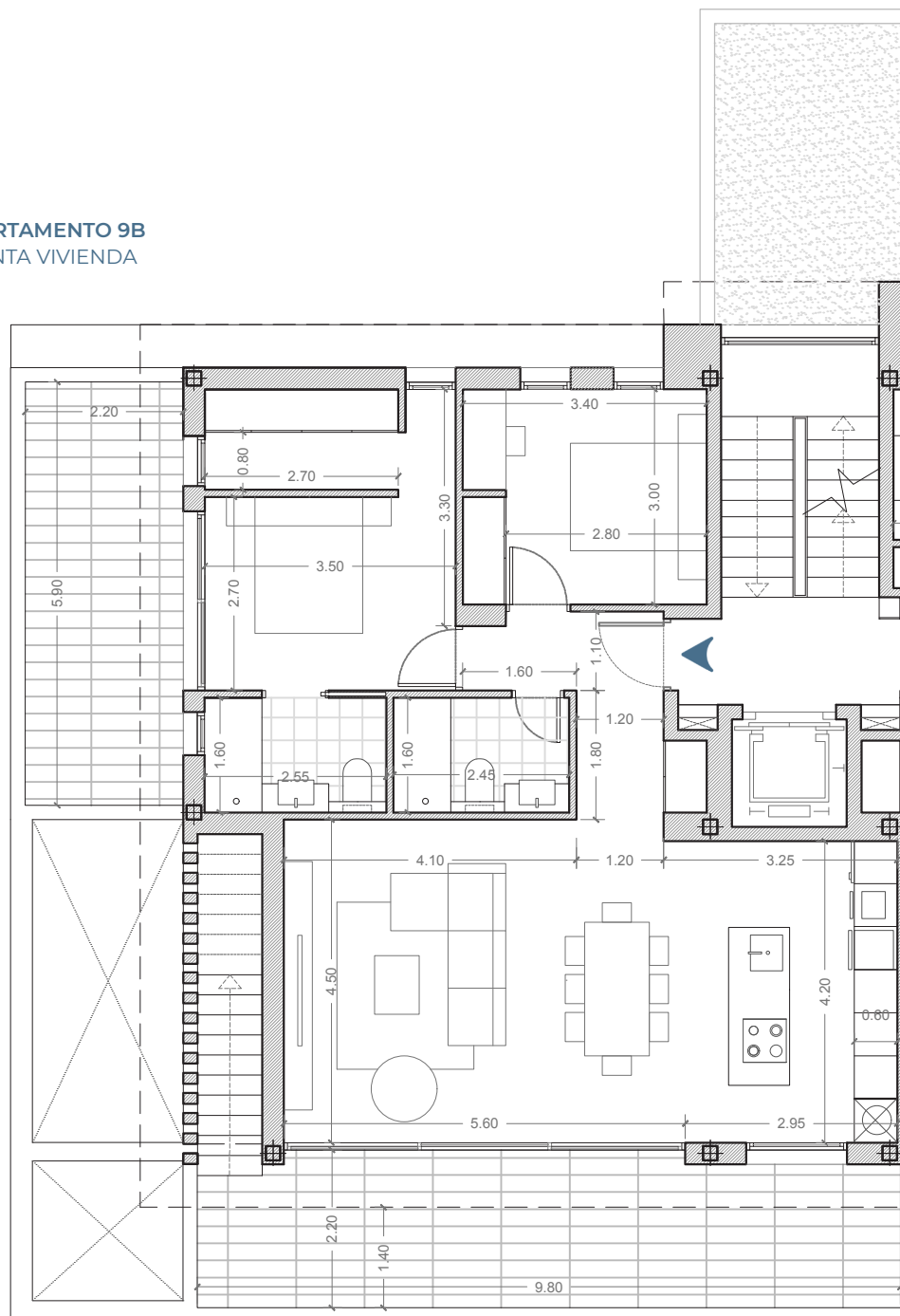
SUPERFICIES CONSTRUIDAS

Vivienda	88,67 m ²
Terraza Descubierta	49,77 m ²
Voladizos	8,67 m ²
Escalera Exterior	5,12 m ²
Pérgola	20,92 m ²
Piscina	22,98 m ²

SUPERFICIES ÚTILES

Salón-Comedor	27,27 m ²
Cocina	10,08 m ²
Baño 1	9,50 m ²
Baño 2	3,91 m ²
Dormitorio 1	14,35 m ²
Dormitorio 2	10,20 m ²
Paso	5,75 m ²

APARTAMENTO 9B
PLANTA VIVIENDA



El presente plano ha sido elaborado conforme al Proyecto Básico del Edificio y, por tanto, no es definitivo. La promotora se reserva la facultad de efectuar las modificaciones necesarias por exigencias técnicas y/o jurídicas ordenadas por cualquier administración u organismo público, ajustándolos en todo caso al Proyecto de Ejecución. Los elementos accesorios, tales como mobiliario, distribución de cocina o elementos de jardinería, son meramente ilustrativos. Los giros de puertas y distribución de aparatos sanitarios no son vinculantes. Las superficies expresadas son aproximadas, pudiendo sufrir variaciones por razones de índole técnico y/o legal en el desarrollo de la ejecución de las obras.



RESIDENCIAL
PUERTO AZUL
LA NUCÍA

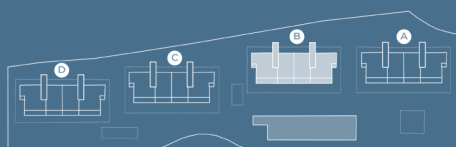
BLOQUE B

PLANTA SEGUNDA +
SOLARIUM

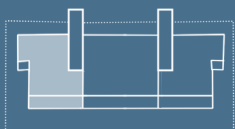
9B

2 DORMITORIOS
2 BAÑOS
1 TERRAZA + PÉRGOLA
+PISCINA

BLOQUE B / Planta Segunda + Solarium



Apartamento 9B



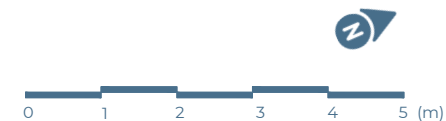
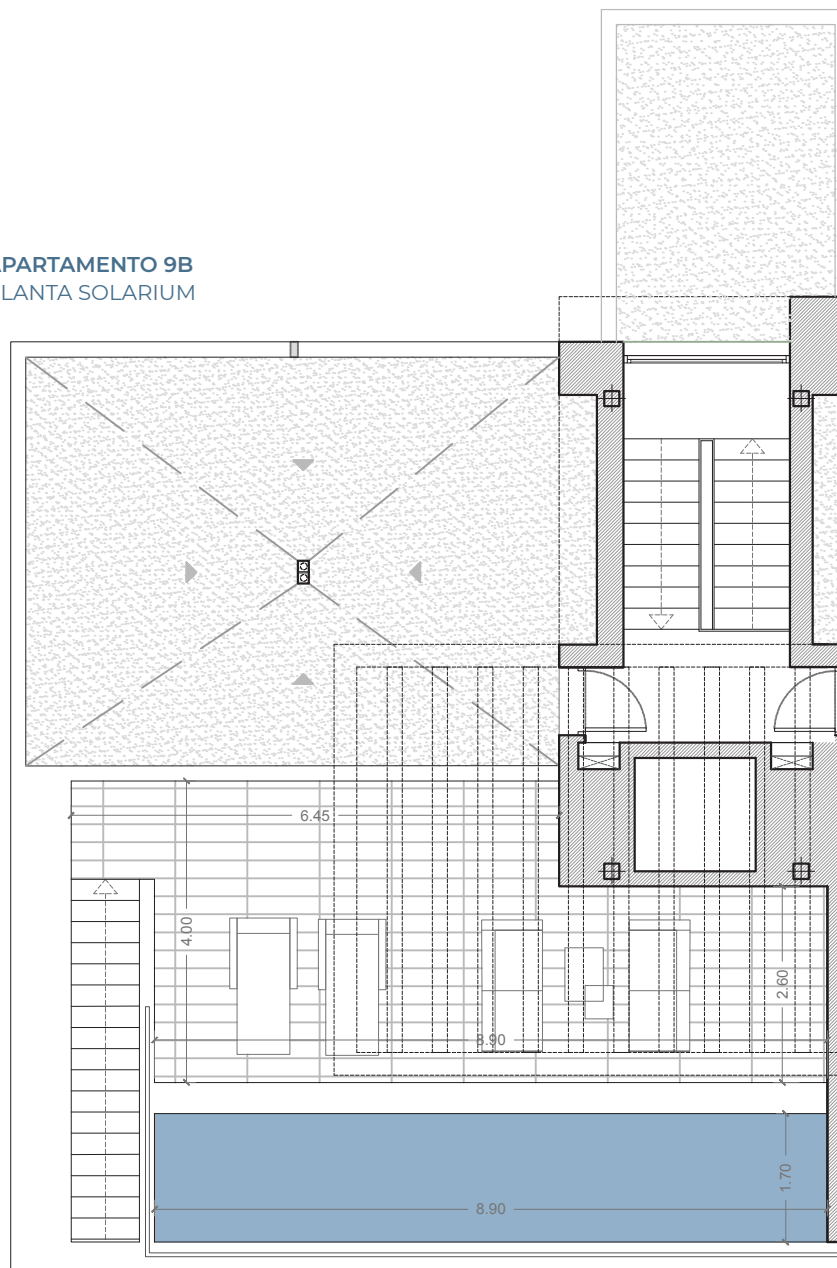
SUPERFICIES CONSTRUIDAS

Vivienda	88,67 m ²
Terraza Descubierta	49,77 m ²
Voladizos	8,67 m ²
Escalera Exterior	5,12 m ²
Pérgola	20,92 m ²
Piscina	22,98 m ²

SUPERFICIES ÚTILES

Salón-Comedor	27,27 m ²
Cocina	10,08 m ²
Baño 1	9,50 m ²
Baño 2	3,91 m ²
Dormitorio 1	14,35 m ²
Dormitorio 2	10,20 m ²
Paso	5,75 m ²

APARTAMENTO 9B
PLANTA SOLARIUM





RESIDENCIAL
PUERTO AZUL
LA NUCÍA

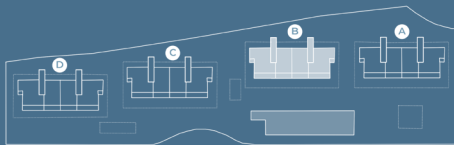
BLOQUE B

PLANTA SEGUNDA +
SOLARIUM

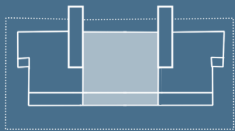
10B

3 DORMITORIOS
2 BAÑOS
1 TERRAZA + PÉRGOLA
+PISCINA+JARDÍN

BLOQUE B / Planta Segunda + Solarium



Apartamento 10B



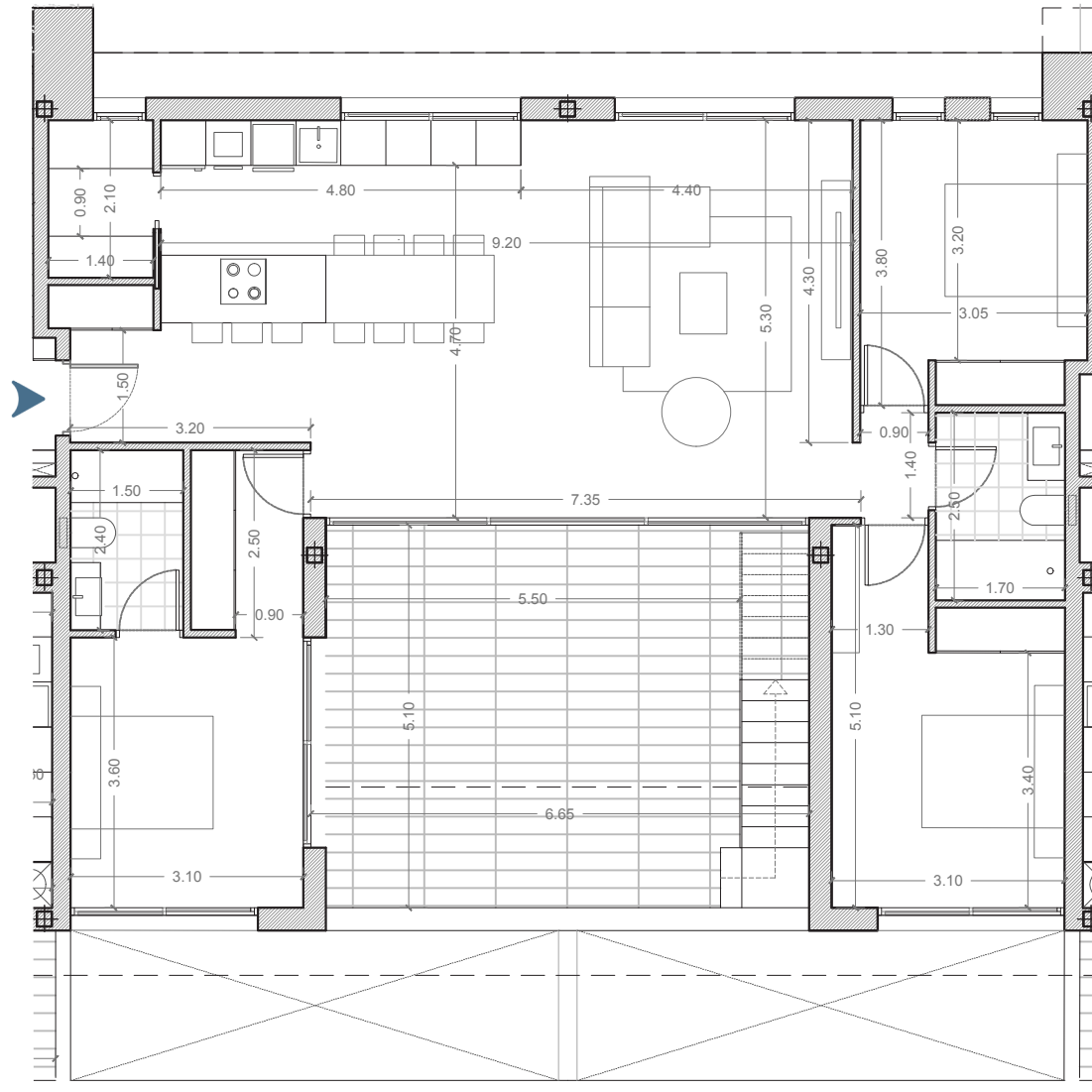
SUPERFICIES CONSTRUIDAS

Vivienda	120,18 m ²
Terraza Cubierta	12,42 m ²
Terraza Descubierta	75,58 m ²
Voladizos	2,64 m ²
Escalera Exterior	3,78 m ²
Pérgola	43,36 m ²
Piscina	24,20 m ²
Jardín	7,84 m ²

SUPERFICIES ÚTILES

Salón	31,82 m ²
Cocina	13,42 m ²
Despensa	2,93 m ²
Paso	5,64 m ²
Baño 1	9,50 m ²
Baño 2	3,91 m ²
Dormitorio 1	11,21 m ²
Dormitorio 2	14,85 m ²
Dormitorio 3	13,77 m ²

APARTAMENTO 10B
PLANTA VIVIENDA



El presente plano ha sido elaborado conforme al Proyecto Básico del Edificio y, por tanto, no es definitivo. La promotora se reserva la facultad de efectuar las modificaciones necesarias por exigencias técnicas y/o jurídicas ordenadas por cualquier administración u organismo público, ajustándolos en todo caso al Proyecto de Ejecución. Los elementos accesorios, tales como mobiliario, distribución de cocina o elementos de jardinería, son meramente ilustrativos. Los giros de puertas y distribución de aparatos sanitarios no son vinculantes. Las superficies expresadas son aproximadas, pudiendo sufrir variaciones por razones de índole técnico y/o legal en el desarrollo de la ejecución de las obras.



RESIDENCIAL
PUERTO AZUL
LA NUCÍA

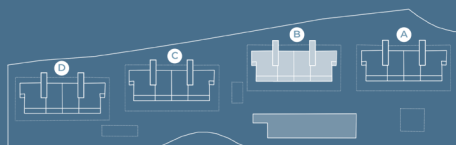
BLOQUE B

PLANTA SEGUNDA +
SOLARIUM

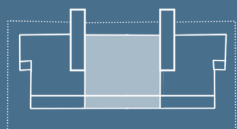
10B

3 DORMITORIOS
2 BAÑOS
1 TERRAZA + PÉRGOLA
+PISCINA+JARDÍN

BLOQUE B / Planta Segunda + Solarium



Apartamento 10B



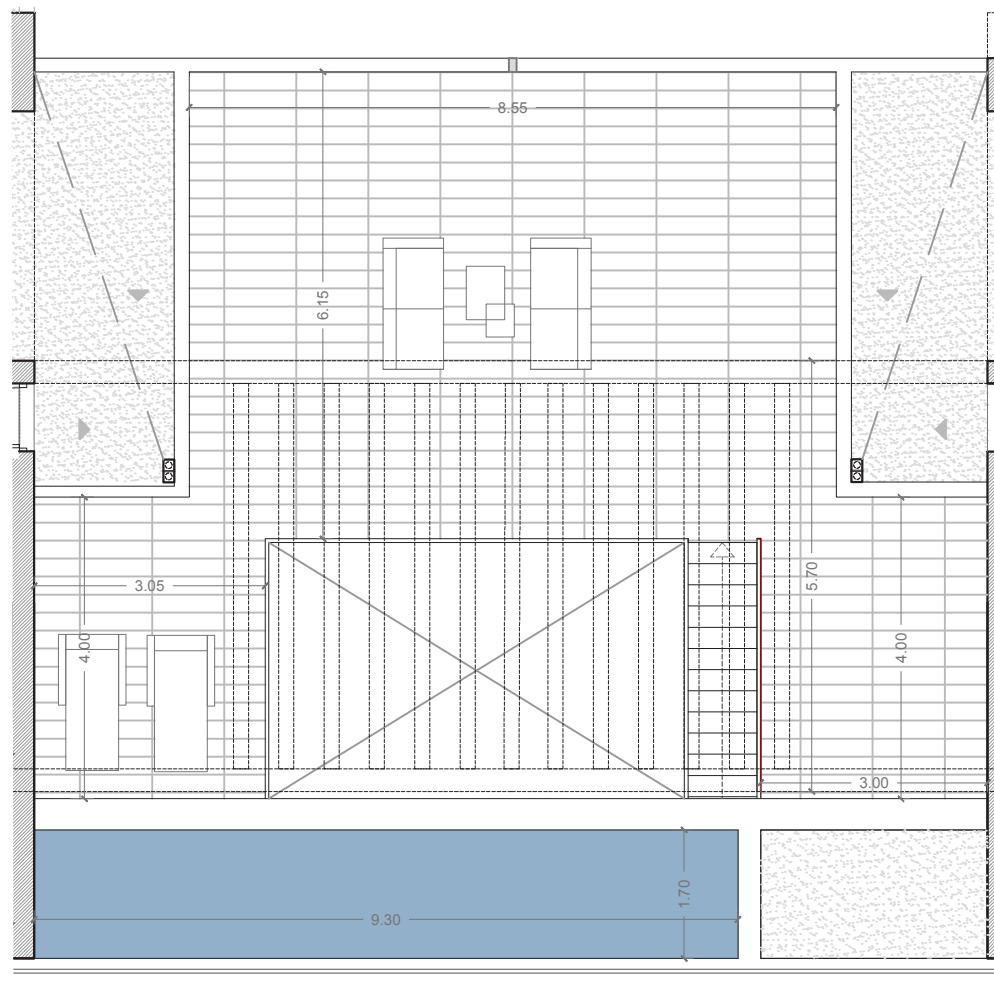
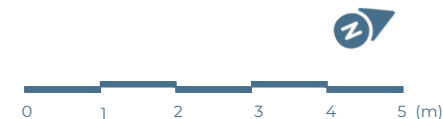
SUPERFICIES CONSTRUIDAS

Vivienda	120,18 m ²
Terraza Cubierta	12,42 m ²
Terraza Descubierta	75,58 m ²
Voladizos	2,64 m ²
Escalera Exterior	3,78 m ²
Pérgola	43,36 m ²
Piscina	24,20 m ²
Jardín	7,84 m ²

SUPERFICIES ÚTILES

Salón	31,82 m ²
Cocina	13,42 m ²
Despensa	2,93 m ²
Paso	5,64 m ²
Baño 1	9,50 m ²
Baño 2	3,91 m ²
Dormitorio 1	11,21 m ²
Dormitorio 2	14,85 m ²
Dormitorio 3	13,77 m ²

APARTAMENTO 10B PLANTA SOLARIUM



El presente plano ha sido elaborado conforme al Proyecto Básico del Edificio y, por tanto, no es definitivo. La promotora se reserva la facultad de efectuar las modificaciones necesarias por exigencias técnicas y/o jurídicas ordenadas por cualquier administración u organismo público, ajustándolos en todo caso al Proyecto de Ejecución. Los elementos accesorios, tales como mobiliario, distribución de cocina o elementos de jardinería, son meramente ilustrativos. Los giros de puertas y distribución de aparatos sanitarios no son vinculantes. Las superficies expresadas son aproximadas, pudiendo sufrir variaciones por razones de índole técnico y/o legal en el desarrollo de la ejecución de las obras.



RESIDENCIAL
PUERTO AZUL
LA NUCÍA

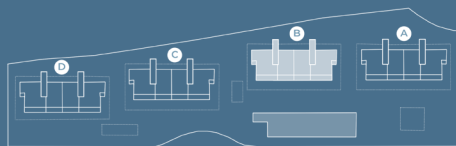
BLOQUE B

PLANTA SEGUNDA +
SOLARIUM

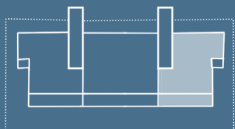
11B

2 DORMITORIOS
2 BAÑOS
1 TERRAZA + PÉRGOLA
+PISCINA

BLOQUE B / Planta Segunda + Solarium



Apartamento 11B

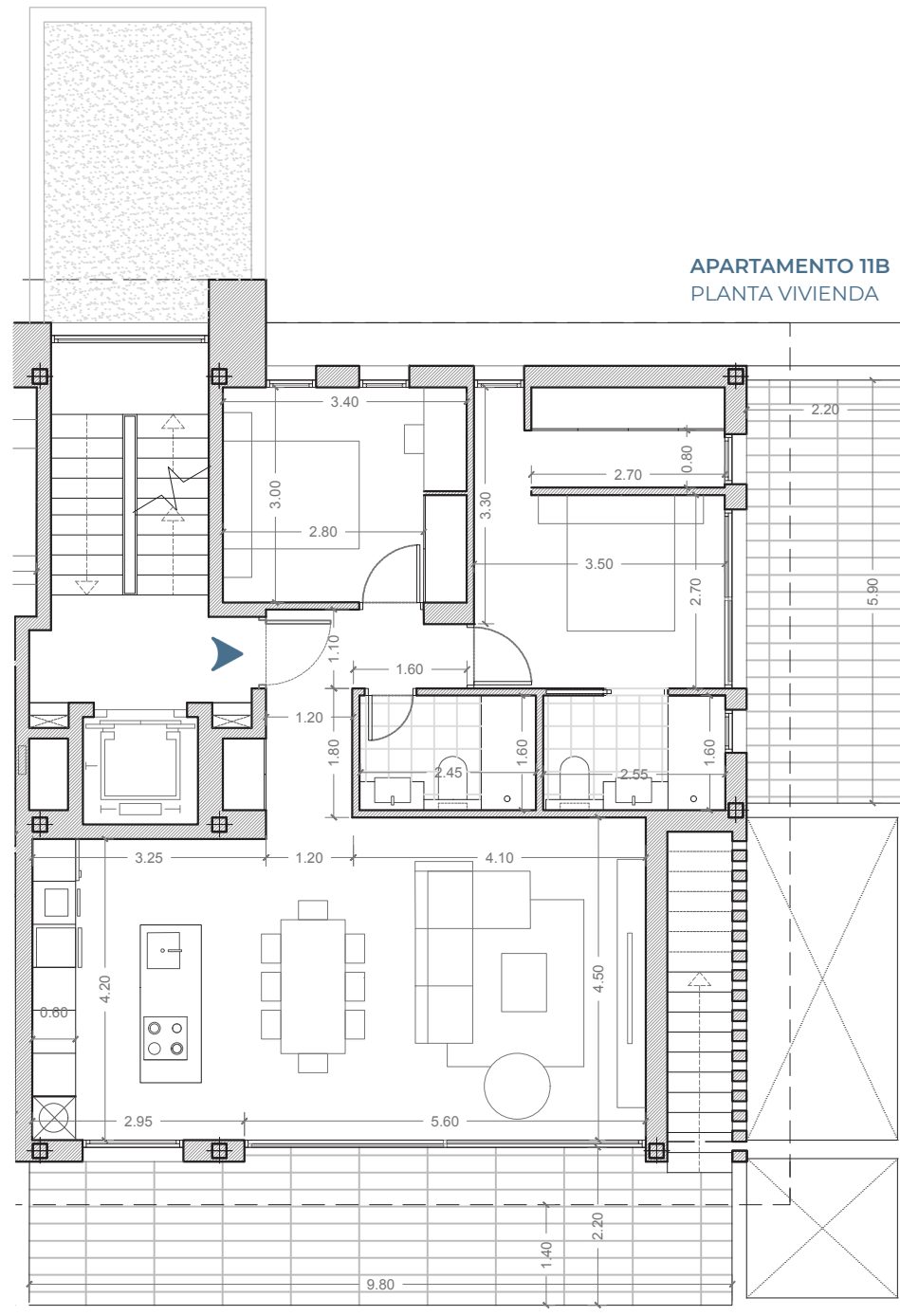


SUPERFICIES CONSTRUIDAS

Vivienda	88,67 m ²
Terraza Descubierta	49,77 m ²
Voladizos	8,67 m ²
Escalera Exterior	5,12 m ²
Pérgola	20,92 m ²
Piscina	22,98 m ²

SUPERFICIES ÚTILES

Salón-Comedor	27,27 m ²
Cocina	10,08 m ²
Baño 1	9,50 m ²
Baño 2	3,91 m ²
Dormitorio 1	14,35 m ²
Dormitorio 2	10,20 m ²
Paso	5,75 m ²



APARTAMENTO 11B
PLANTA VIVIENDA



El presente plano ha sido elaborado conforme al Proyecto Básico del Edificio y, por tanto, no es definitivo. La promotora se reserva la facultad de efectuar las modificaciones necesarias por exigencias técnicas y/o jurídicas ordenadas por cualquier administración u organismo público, ajustándolos en todo caso al Proyecto de Ejecución. Los elementos accesorios, tales como mobiliario, distribución de cocina o elementos de jardinería, son meramente ilustrativos. Los giros de puertas y distribución de aparatos sanitarios no son vinculantes. Las superficies expresadas son aproximadas, pudiendo sufrir variaciones por razones de índole técnico y/o legal en el desarrollo de la ejecución de las obras.



RESIDENCIAL
PUERTO AZUL
LA NUCÍA

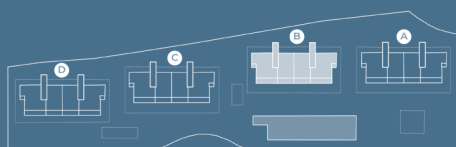
BLOQUE B

PLANTA SEGUNDA +
SOLARIUM

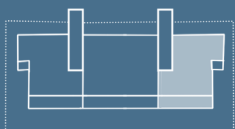
11B

2 DORMITORIOS
2 BAÑOS
1 TERRAZA + PÉRGOLA
+PISCINA

BLOQUE B / Planta Segunda + Solarium



Apartamento 11B

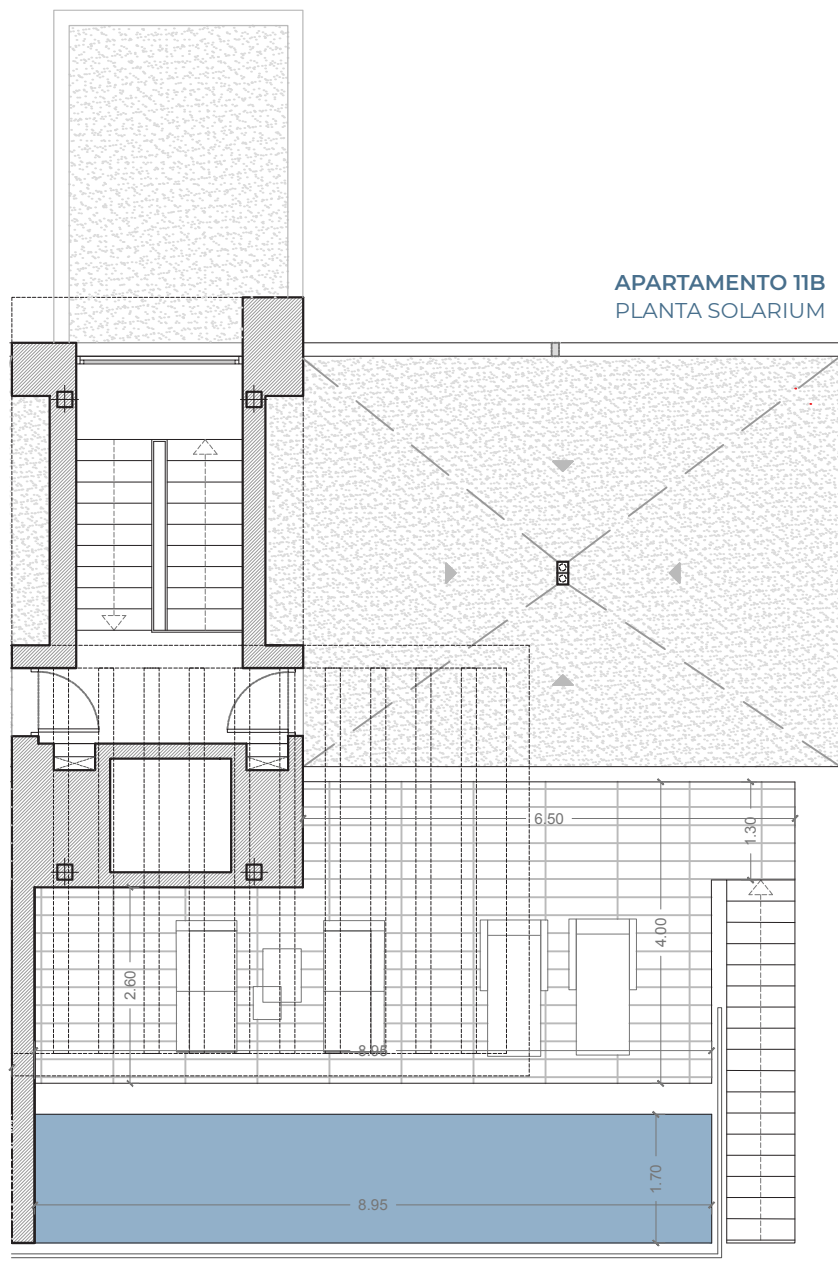


SUPERFICIES CONSTRUIDAS

Vivienda	88,67 m ²
Terraza Descubierta	49,77 m ²
Voladizos	8,67 m ²
Escalera Exterior	5,12 m ²
Pérgola	20,92 m ²
Piscina	22,98 m ²

SUPERFICIES ÚTILES

Salón-Comedor	27,27 m ²
Cocina	10,08 m ²
Baño 1	9,50 m ²
Baño 2	3,91 m ²
Dormitorio 1	14,35 m ²
Dormitorio 2	10,20 m ²
Paso	5,75 m ²



El presente plano ha sido elaborado conforme al Proyecto Básico del Edificio y, por tanto, no es definitivo. La promotora se reserva la facultad de efectuar las modificaciones necesarias por exigencias técnicas y/o jurídicas ordenadas por cualquier administración u organismo público, ajustándolos en todo caso al Proyecto de Ejecución. Los elementos accesorios, tales como mobiliario, distribución de cocina o elementos de jardinería, son meramente ilustrativos. Los giros de puertas y distribución de aparatos sanitarios no son vinculantes. Las superficies expresadas son aproximadas, pudiendo sufrir variaciones por razones de índole técnico y/o legal en el desarrollo de la ejecución de las obras.